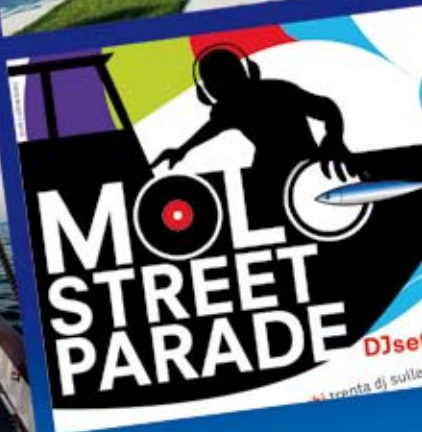


link

rimini da vivere

Giugno 2014



I CONTENUTI CI SONO...
CHE L'ENERGIA SIA CON NOI!

www.studiopt.it

“SCATTIAMO E PUBBLICHIAMO LA TUA FOTO”



CONDIVIDILA SU FACEBOOK



E DIVENTA IL TESTIMONIAL DELLA CAMPAGNA

“I Malatesta dentro ci sei tu,
e la tua personalità!”



VOTA LA TUA FOTO dal 23/05 al 28 GIUGNO 2014

Vuoi partecipare all'evento?

L'evento è gratuito e aperto a tutti senza limiti di età. Nei giorni 23 e 24 maggio 2014, presso il centro commerciale I Malatesta, verrà allestita un'area nella quale sarà possibile farsi fotografare da un fotografo professionista.

Le fotografie dei soggetti partecipanti verranno pubblicate su facebook, quelle che totalizzeranno maggiori "condivisione" e "like", saranno utilizzate come testimonial della campagna "I Malatesta dentro ci sei tu, con la tua personalità" ne saranno scelte 5 fra quelle con maggior voto.

Gli utenti potranno votare la fotografia e condividerla dal 23 maggio al 28 giugno 2014.

Chi desidera partecipare all'evento è necessario che firmi una liberatoria, nella quale si declina ogni diritto sulla fotografia, quest'ultima verrà utilizzata dal centro commerciale I Malatesta per alimentare la nuova campagna pubblicitaria "I Malatesta dentro ci sei tu, con la tua personalità" che potrà avere una durata da definirsi.

www.centroimalatesta.it

Problematiche cute e capelli
Dermatite · Sebo · Forfora
Prurito · Seborrea
Caduta capelli
Trattamenti tricologici
personalizzati
Infoltimento capelli,
standard e su misura
per donne e uomini

Presentando questo LINK
un trattamento
te lo regaliamo noi

il 1°
Pronto soccorso
per i Capelli

Hair Point

STUDIO
TRICOLOGICO

VIENI PER UN CHECK-UP

NUOVA SEDE Rimini via C. Tenca, 9 (traversa via Pascoli lato monte)

Tel. 0541 783978 · Cell. 340 9826100



Turispot

italia
in miniatura
Il Parco Tematico
RIMINI

MI SENTO
UN GIGANTE.



TORNI GRATIS TUTTE LE VOLTE CHE VUOI!

Viserba di Rimini - via Popilia, 239 T. 0541 736 736 italiainminiatura.com

costa parchi

costa

foto: Marco Flores
www.spaghiemini.com



In copertina:
Alcuni degli eventi più significativi dell'estate riminese 2014

LINK Rimini da vivere

Anno X - numero 114 - Giugno 2014
Aut. Tribunale di Rimini 05/05 del 18/01/05
Produzione: TURISPORT EDIZIONI ED EVENTI
via Melozzo da Forlì, 36 Rimini 47923
tel. 0541 787643 - turisport2001@yahoo.it
Grafica: TurisSport - Valeria Cicchetti
Coord. commerciale: 339 2400025
Stampa: Poligrafica La Pieve Editore
Villa Verucchio

La comunicazione degli eventi di Luglio 2014
va inviata entro il 15 Giugno 2014 a:
turisport2001@yahoo.it

www.linkrimini.it



Sommario

- pag. 7 Editoriale
- pag. 11 Eventi di lunga durata
- pag. 17 Agenda giornaliera eventi
- pag. 41 EnoChiacchiere
- pag. 43 Mercati e mercatini
- pag. 47 Mostre e percorsi d'arte
- pag. 51 Sagre, Fiere e Feste Popolari
- pag. 60 Enogastronomia

Per la tua pubblicità su Link
e sulle guide tematiche Link:
339 2400025 - 335 5419107

Vietata la riproduzione, anche parziale,
di foto, testi e documenti grafici.

Prenta subito
la meditazione che
ti resterà nel cuore

dal 9 giugno al 30 agosto

Uscite in barca a vela per
meditazioni energetiche

Albe di Benessere

al levar del sole

Albe di Luna

nelle serate di plenilunio

11-12-13 giugno · 11-12-13 luglio · 9-10-11 agosto

le *Spagge del Benessere*

Vivi il mare in natura, salute e armonia

Partenze dai porti di Bellaria,
Rimini e Riccione.

Info e prenotazioni 335 5419107

Il locale a 360°

George

All in One

Ristorante · Pizzeria · Wine Bar · Caffetteria · Pub



Al George il coperto non lo paghi mai!

Caffetteria a colazione dalle ore 6.30
Ristorante Pizzeria dalle ore 11.30 a tarda notte
Wine Bar per aperitivo ore 17.30-20.30
Pub e American Bar per il dopocena
(selezione speciale di Rum, Whisky e
Groppe con degustazione guidata)

25° Compleanno

Domenica 8 Giugno

APERICENA VINTAGE ANNI 50° E 60° DALLE ORE 19:00
MUSICA DAL VIVO CON SPETTACOLO ... ELVIS TRIBUTE



PRESENTATI CON
IL LINK O SCARICA
DA IL COUPON:
IL PRIMO SPRITZ
O UGO
LO OFFRIAMO NOI

Si organizzano sia a servizio che a buffet eventi come: brunch e cene di lavoro, feste di laurea, compleanni, comunioni e cresime con menù dedicato, in saletta anche addii al nubilato con spettacolo.

Via R. Margherita, 69 · Marebello di Rimini · Tel. 0541 372892
www.george-rimini.it · facebook: George Rimini Original

editoriale - 7

SARÀ DURA, MA CE LA FAREMO!

A questo punto, con la stagione turistica davanti a noi, la domanda appare abbastanza ovvia: come andrà questa stagione? Alcuni operatori da tempo tentano articolate previsioni, arrivando addirittura ad ipotizzare che occorra salvare almeno il turismo da week end, ben sapendo che questo da solo non può bastare. Si è imprecato sempre più "consapevolmente" alle previsioni meteo, che già in passato qualche danno lo hanno combinato. Si punta giustamente sugli stranieri che negli ultimi tempi stavano dimostrando timidi segni di benevolenza verso le nostre coste. Le considerazioni ormai le conosciamo: se non fosse per i russi...! Ma allora i nostri connazionali? Siamo davvero al punto di doverci tenere buoni almeno i nostri pensionati? Siamo qui a studiare gli effetti che potranno avere la Notte Rosa (week end 4-5-6 luglio), la Notte Celeste (mai decollata), la Molo Street Parade e magari qualche altro "grande" evento per il quale servono idee illuminate e grandi risorse. Molti dei nostri concittadini ragionano sul fatto che, in un quadro di generale difficoltà (che dura ormai da troppo tempo) la Riviera di Rimini potrebbe reggere meglio di altre destinazioni Sarà vero? Illusioni? Certo è che la grave crisi economica che il paese attraversa riempie anche il cielo dell'estate riminese di non poche nuvole grigie che però, con il nostro tradizionale ottimismo e la verve di operatori attivi e creativi, vedremo di dissolvere. Al di là di queste valutazioni su come andrà la stagione turistica, il tema resta poi quello di capire sempre meglio come ci valutano e cosa ci chiedono i nostri turisti, quelli che da anni "non tradiscono" e soprattutto quelli che potrebbero diventare "amici fedeli". Noi che informiamo gli abitanti e gli ospiti della riviera sulle tante opportunità di svago, cultura, convivialità, benessere siamo convinti che gli "eventi" siano la nostra arma vincente, tanti, buoni e tali da motivare i nostri ospiti a trascorrere i week end e le vacanze sulla nostra costa. Ma siamo altrettanto convinti che occorra rilanciare il diritto alla vacanza per tutti, di grande energia e forte sul piano delle esperienze (da questo punto di vista, Le Spiagge del benessere ci insegnano qualcosa), con scelte rigorose dei prezzi, facendolo sapere con intelligenti e penetranti campagne pubblicitarie. Valorizziamo prodotti di qualità! Se, ad esempio, crediamo che la nostra sia veramente "una terra vocata al benessere" facciamone una bandiera, e poi dimostriamolo nei fatti. Alle parole devono seguire contenuti e anche giusti contenitori, spazi idonei, oasi di relax e di armonia. Noi siamo pronti a fare la nostra parte. E allora... BUON INIZIO D'ESTATE 2014 a TUTTI I RIMINESI E AI NOSTRI GRADITISSIMI OSPITI. E... **che l'energia e la freschezza di Link siano sempre con voi!**

Roberto Gamberini





Un sogno

Una ragazza scopre
la passione gitana
e la propria femminilità

40 artisti in scena
chitarre passionante
di musicisti dal vivo
e canti savigliani
vi accompagneranno
in un travolgente viaggio
nell'antica Spagna

dal 14 GIUGNO al 13 SETTEMBRE

OGNI SABATO ORE 21.45

TEATRO LEO AMICI

PICCOLO PAESE DEL LAGO - RIMINI

BIGLIETTI

intero 18€

ridotto 13€

PROMOZIONE

bambini 1€

PACCHETTO

teatro + ristorante 33€

NOTTE GITANA

spettacolo musicale spagnolo
di Carlo Tedeschi

345.8045807 - 0541.986133 - info@teatroleoamici.it



BARAFONDA

beach restaurant



Ristorante vista mare
Cucina di stagione • Specialità di pesce



Chiringuito in riva al mare • Colazioni, Aperitivi...

Organizza il tuo evento con noi!

Info e prenotazioni allo 0541 21955

RIMINI • Viale Ortigara 72/F • San Giuliano Mare
info@ristorantebarafonda.it • www.ristorantebarafonda.it

LINK GIUGNO • LINK GIUGNO • LINK GIUGNO • LINK GIUGNO • LINK GIUGNO

AGENDA EVENTI DI MEDIA E LUNGA DURATA

dal 9 giugno al 30 agosto



evento benessere/ spiagge di **Bellariva, Igea Marina, Torre Pedrera, Viserbella, Rimini, Lagomaggio, Bellariva, Riccione**. Va in scena la XI edizione del progetto più "energetico" della stagione estiva: **LE SPIAGGE DEL BENESSERE "per vivere il mare in natura, salute e armonia"** - tema 2014, **"SOLE E LUNA - Amore, Energia, Equilibrio"** attività creative, per il riequilibrio del corpo e della mente, danze e suoni, potenziamento delle energie, di trasformazione delle emozioni. 38 bagni coinvolti, uno staff di oltre 50 operatori, 800 interventi di benessere spalmati in 12 settimane di attività, Energy Days, incontri serali in spiaggia per conferenze, lavori esperienziali, serate a tema. Programma generale consultabile e scaricabile dal sito www.lespiaggedelbenessere.it info turisport200@yaho.it - mob 335 5419107



ogni giovedì sera e domenica mattina

nordic walking/ Rimini giovedì ore 21, domenica ore 9.30 **CAMMINATE!!! PER PIACERE CON LA PEDIVELLA**. Attività gratuita aperta ad esperti e principianti. Dal bagno 9 al bagno 100 e ritorno. Info 320 7433000

ogni giovedì sera

MUOVITI - LA CAMMINATA INTELLIGENTE La camminata del giovedì sera a Rimini (ritrovo bagno 62). Info 0541 394289

meze di giugno

escursioni/CAMMINATE FOTOGRAFICHE

Le uscite sono rivolte a coloro che vogliono scoprire zone stupende, antichi borghi e i segreti, accompagnati da un fotografo professionista. Programma completo sul sito www.simoneantonelliphotography.com Info 389 9950243



tutte le domeniche

visita guidata/ Rimini, Piazza Ferrari ore 15.30 **DOMUS DEL CHIRURGO** La visita (in inglese su prenotazione con 3 giorni di preavviso) è compresa nel biglietto di ingresso (euro 6 intero, euro 4, ridotto). Info 0541 793851

mercoledì 4, 11, 18, 25 giugno

visita guidata/ Rimini. Luogo di incontro: Arco d'Augusto, ore 21 **NOTTURNO D'ARTE**. Passeggiata culturale nel centro storico di Rimini per godere della bellezza dei più importanti edifici antichi della città, tra luci e notturni fascinosi. Costo 7 Euro. Info e prenotazione obbligatoria Discover Rimini 333 7352877.



Spiaggia, Spa & Gourmet

**Prenota il tuo giorno di vacanza
a due passi da casa...
Un'oasi di benessere vicino a te!**

• Spiaggia & Spa + Massaggio:

- 1 Ombrellone e 2 lettini nella nostra Spiaggia Privata di fronte all'hotel
 - 1 Ingresso a persona alla Blu Spa e Palestra
 - 1 Massaggio Relax a persona "Blu Lavanda" da 50'
- Euro 145,00 a coppia**

• Day Spa & Lunch:

- 1 Ingresso a persona alla Blu Spa e Palestra
 - Pranzo a bordo piscina con menù a buffet oppure a la carte (bevande al consumo)
- Euro 69,00 a coppia**

• Day Spa & Dinner:

- 1 Ingresso a persona alla Blu Spa e Palestra
 - Cena a bordo piscina con menù a buffet oppure a la carte (bevande al consumo)
- Euro 89,00 a coppia**

PACCHETTI SU PRENOTAZIONE: info e prenotazioni 0541 332454 info@bluspa.it



Viale Pinzon, 290 - 47814 Igea Marina Bellaria di Rimini (RN) Italy - Tel. +39 0541 332454 - Fax +39 0541 330765
www.bluspa.it - info@bluspa.it



da martedì 3 giugno (ogni martedì) 13

rievocazioni storiche/ Rimini, Anfiteatro Romano con la Legio XIII Gemina di Rimini, dalle 21 alle 22.30 addestramenti e nuove iniziative. Nelle serate i posti disponibili per motivi di sicurezza sono limitati al numero di 100 - in caso di maltempo la serata verrà

annullata e ne verrà data comunicazione sull'evento Facebook. **Martedì 3 CAMPO MARZIO - DIDATTICA SULLA VITA DEL LEGIONARIO**. Addestramento, armi, vita da campo. **Martedì 10 SANGUE E ARENA - I GLADIATORI E IL PANCRAZIO**. Didattica sulle figure di combattenti più famose e scontri fra Gladiatori. Lotta, Pugilato e Pancrazio in collaborazione con il gruppo storico sportivo "L'Aquila di Zeus". **Martedì 17** riproposizione di riti religiosi da parte delle nostre **IGNIS VESTAE** attraverso la ricostruzione delle fonti storiche ed iconografiche. L'importanza dei riti e delle divinità nel mondo Romano. **Martedì 24** Anfiteatro Romano **IL GIOCO A ROMA ANTICA**. Serata dedicata ai Giochi Romani per adulti e bambini. Partecipazione diretta del pubblico e didattica sul gioco in epoca classica. Tali et Nuces Astragali e Noci a cura della Dott.ssa Cecilia Milantoni. Info via SMS 3347282415 - Facebook: Evento "I martedì di Ariminum" - Pagina "Legio XIII Gemina Gruppo Riminese di rievocazione storica Romana"

fino all'8 giugno



Appuntamenti di INTERAZIONI/ Rimini sedi varie. Domenica 1 Sala dell'Arengo, ore 19 **"Esempi di integrazione tra le generazioni"** Tavola rotonda sulle esperienze di vita della comunità albanese nel territorio riminese. **Martedì 3** Casa della Pace, via Tonini, 5 ore 17 **Festa della scuola di lingua italiana per migranti e laboratori Ritratti: tutti uguali, tutti differenti, tutti insieme!** **Martedì 3 e venerdì 6** Scuola Media Alighieri ore 8.30-13 **Giornate Interculturali** Biblioteca Vivente, percussioni africane, laboratori interculturali, laboratorio di Hip Hop. **Venerdì 6** Sala dell'Arengo, ore 17 **La Carta di Lampedusa raccontata ai bambini e alle bambine**. **Venerdì 6** Sala dell'Arengo ore 20.30 **Musical "Il nostro aiuto vien dal cielo"** Ragazzi a confronto tra cultura, religione, integrazione; Piazza Cavour ore 18.30 **Band giovanile vincitrice del "Milleluci Live Contest 2014"**, ore 19 **Musica d'autore** con Enrico Gardini, Luca Casali & The Roots Band, Riccardo Amadei e Les Pastis, ore 21.30 **Off Course Big Band** 18 elementi diretti da Simone La Maida, special guest: ballerini e allievi della Scuola di Swing Lindy Hop "Swing for Fun" di Rimini. **Sabato 7** Vecchia Pescheria, Piazza Cavour ore 17.30 **Performance Time to be a water-lily** - ore 18 **Cene multiethniche**. **Domenica 8**, Vecchia Pescheria, ore 16.30 **Banchetti espositivi delle associazioni** - ore 17 **"Sveliamo il velo"** ore 18 **Cene multiethniche con animazione** - ore 18 **Zumba fitness** Style Pégate J.Herrera e Girls Crew - ore 19 **Concerto di musica popolare marocchina - Concerto N'gary Song** - ore 20.30 **"Un passo avanti"**, sfilata di costumi multiethnici - ore 21.30 **Del Barrio Makumbero**

dal 10 giugno al 9 settembre (ogni martedì)

balli in piazza/ Misano Adriatico p.za della Repubblica ore 21 **BALLANDO SOTTO LE STELLE**. Ingresso gratuito. Info 0541 615520 www.misano.org



www.ristorantecavalierspigiaccia.com

Specialità
Pesce



Cavaliere
Ristorante Spiaggia Pizzeria

da giugno
SEMPRE APERTI



Via Toscanelli, 50 (di fronte al bagno 4) Rivabella di Rimini
Tel. 0541 386506 - Fax 0541 57630 - Cell. 338 2746163 - CHIUSO IL LUNEDÌ

APERTO PRANZO E CENA

LINK GIUGNO • LINK GIUGNO • LINK GIUGNO • LINK GIUGNO • LINK



dall'11 giugno al 10 settembre (ogni mercoledì)

15

arte in strada/ Cattolica, Piazza Primo Maggio **I MERCOLEDÌ DELL'ARTE**
Esposizione serale di pittori in estemporanea. Info 0541 966697 IAT
Cattolica www.cattolica.net

dal 12 giugno fino al 4 settembre (ogni giovedì)

arte in strada/ Misano Adriatico, piazza della Repubblica dalle 20.30
PITTORI IN PIAZZA. Info 0541 615520 www.misano.org

dal 12 giugno all'11 settembre (ogni giovedì)

arte in strada/ Riccione piazzetta del Faro, viale Ceccarini **I GIOVEDÌ DELL'ARTE** Estemporanea di pittura. Info 0541 426050 www.riccione.it



dal 14 giugno al 6 luglio

pallavolo/ Rimini Palasport Flaminio via Flaminia 28, **CAMPIONATO NAZIONALE UISP DI PALLAVOLO** nelle giornate **14-15 giugno/21-22 giugno/5-6 luglio**. Info 0541 772917 UISP Rimini www.uisp.it/pallavolo
dal 14 giugno al 13 settembre



musica/ Cattolica, piazze Mercato, Primo Maggio e del Porto, orario 21.15 **MUSICA PER TUTTI I GUSTI** Lirica, polifonica, popolare e della tradizione locale e nazionale, jazz, rock, pop, funky, blues - Esibizioni gruppi musicali: La Canta, La Bottega delle Voci, Coro lirico della Regina, Swinger Big Band. Ingresso gratuito. Info 0541 966697 www.cattolica.net

dal 30 giugno al 25 agosto (ogni lunedì)

bambini/ Misano Adriatico, piazza della Repubblica, ore 21.15 **ACCHIAPPASOGNI Spettacolo per bambini**. Ingresso gratuito.
Info 0541 615520 IAT Misano A. www.misano.org

fino a settembre (clou dal 14 al 21 giugno)



IL FESTIVAL DEI BAMBINI Un'estate a misura di bambino sulla Riviera di Rimini. Info 0541 53399

fino al 20 settembre

sport da spiaggia/ varie località della provincia, RIVIERA BEACH GAMES Evento che vede la spiaggia come luogo ideale per la pratica delle attività sportive di ogni genere, per professionisti ma anche per amatori. Tanti gli appuntamenti, da quelli "classici" di beach tennis, beach volley, beach soccer e foot volley, a quelli più legati al mare con regate, pedalonghe, sfide con canoe, kayak e sup, competizioni di nordic walking. Info 0547 675212 Unione Costa www.rivierabeachgames.it

fino al 31 ottobre

concorso fotografico/ ITALIAN LIBERTY. 2ª edizione. Si svolge sul territorio nazionale con lo scopo di rivalutare la corrente artistica sviluppatasi tra fine '800 e inizi '900 in tutta Europa. Un contest aperto a tutti e gratuito con 12 premi in palio (tra i quali, soggiorni in hotel, pregiati volumi d'arte, abbonamenti a riviste del settore, ingressi per mostre di alto livello ed altro ancora). Si può partecipare con 30 foto attinenti al tema dell'Art Nouveau.



Info 011 2072347 www.italianliberty.it - facebook: Italianliberty

Il Nido dei Cuccioli

è anche **Centro Estivo**



Per bimbi da 1 a 3 anni e da 3 a 7 anni

PER UN'ESTATE ALL'INSEGNA DEL DIVERTIMENTO

Siamo aperti anche in AGOSTO

Alla scoperta della natura, delle tradizioni, dell'arte, scandita da tempi rilassanti e vita di gruppo.

Locale Climatizzato

SONO APERTE LE ISCRIZIONI PER L'ESTATE 2014 da giugno a settembre

ULTIMI POSTI PER LA SCUOLA MATERNA

LE NOSTRE SEDI

Via Eridano, 10 (zona vecchia fiera) • Rimini cell. 347 3640500

Via Marte, 13 • Rimini (zona vecchia fiera) cell. 328 2219914

www.ilnidodeicuccioli.com
jennybul@infinito.it

Aperto tutto l'anno

da lunedì a venerdì 7.45 -18 e sabato mattina



AGENDA EVENTI QUOTIDIANA



fino al 2 giugno

wellness/ RiminiFiera, orari di apertura 9.30-19. **RIMINIWELLNESS: ENERGY WORLD Fitness, Benessere e Sport on Stage** La principale novità, del 2014: **Food Well**, sezione dedicata ad incontri divulgativi sulla sana e corretta alimentazione. Nell'area **Wpro** (per operatori) torna la sezione **Riabilitec**. In quella **Wfun** (per il grande pubblico), tutte le novità da testare. 46 palchi, la più grande area acqua mai realizzata indoor: 350 metri quadrati di vasche, più di 500 presenter provenienti da tutto il mondo. 1500 ore di lezione, convegni e incontri studio. Eventi notturni, feste, aperitivi e serate in spiaggia e nei locali più trendy della riviera. Tariffe: giornaliero intero euro 25 - abbonamento intero euro 38 (valido in tutti i 4 giorni per un ingresso al giorno) Gratuito over 60 e i minori di 12 anni. Info 0541 744111 www.riminiwellness.it



rassegna gastronomica/ Riccione Palacongressi Via Virgilio 19, **GOLOSARIA Rassegna del gusto e della cultura del cibo** primo appuntamento in Romagna, dopo sette edizioni nel Monferrato e una a Milano nel 2013, salone delle eccellenze eno-gastronomiche del Belpaese. Attraverso incontri, talk-show e show-cooking, il Salone della gastronomia dei vini e dei cibi italiani, offre una grande opportunità di marketing territoriale per le eccellenze enogastronomiche dell'Entroterra, la cucina, gli oli e i vini della Valconca e della Valmarecchia. Info 0541 426050 www.golosaria.it



sand volley/ Igea Marina Beky Bay, lungomare Pinzon 227, **XV RADUNO CITTA' DI BELLARIA IGEA MARINA Torneo di SAND VOLLEY 3x3 e 4x4 misto**. Info segreteria 393 3302454

domenica 1° giugno

Rimini Riverside/ Rivabella Villa Manzi **VISUAL e SOUND PERFORMANCE CYBORG: VACANCY** mini-festival elettronico dall'allestimento eclettico. "CyBorg:Vacancy" è una vera e propria incursione che punta a trasformare la Villa Manzi in un'opera d'arte visiva e sonora contemporanea. Una coinvolgente atmosfera inserita in una struttura alberghiera in disuso capace di offrire, invitare, incuriosire e stimolare l'occhio, l'orecchio ma soprattutto la sensibilità del visitatore.

raduno/ Bellaria Piazza Matteotti, **VESPA DAY Raduno Nazionale Vespa XVI edizione**. Info www.vesparaduni.it

modellismo/ Riccione, Palazzo del Turismo, orario: sabato 13-18; domenica 9-17.30 **PELIKAN GUYS Concorso di modellismo statico**. Esposizione dei modelli dei concorrenti partecipanti all'evento - esposizione di reperti e materiale storico di varie epoche della Storia Italiana (Rinascimento, Risorgimento e Storia Moderna) - mostra fotografica di Valentina Benetti intitolata "I Cavalieri del Cielo" - "Speed Contest" di pittura di figurini Warhammer - stand commerciali del settore modellistico. Info 0541 426050 IAT Riccione - 338 3899951





“...dove il tempo
sembra essersi
fermato...”

Vi aspettiamo!

Pranzi, cene, comunioni, cresime, matrimoni,
cene di addio al nubilato e al celibato.



Aperti a cena Giovedì, Venerdì e Sabato.
Domenica aperti a pranzo e a cena

Anche Pizzeria



CORIANO (RN) Via Marano, 126 · Tel. 0541 658637

LINK GIUGNO • LINK GIUGNO • LINK GIUGNO • LINK GIUGNO • LINK

19

domenica 1° giugno

sagra/ FUNGO PRUGNOLO, località Miratoio, orario dalle 11 **29° SAGRA DEL FUNGO PRUGNOLO** Alle porte del Parco del Sasso Simone e Simoncello, l'appuntamento è dedicato al Fungo Prugnolo e propone stand gastronomici che servono tagliatelle e altri piatti tipici a base del noto prodotto. Esposizioni artistiche, giochi a premi, spettacoli di intrattenimento per bambini e adulti. Info 333 5766309 Associazione Comunitas Miratorii www.sagradelprugnolo.org



lunedì 2 giugno

Rimini Riverside/ Rivabella e San Giuliano MUSICA LIVE - SPONDE DI JAZZ le rive del Marecchia si animano a suon di jazz con 6 band che si esibiranno fino al tramonto sulle sponde del fiume, alternandosi in un repertorio che va dal blues alla rivisitazione del classico fino alla sperimentazione del dj set.

dal 2 al 7 giugno

pattinaggio artistico/ Misano Adriatico Palaport Rossini, via Rossini TROFEO INTERNAZIONALE DI PATTINAGGIO ARTISTICO E DANZA "MEMORIAL FILIPPINI". Ingresso libero 0541 615520
IAT Misano Adriatico



da giovedì 5 a domenica 8 giugno

festival di strada/ Pennabilli Strade cittadine ARTISTI IN PIAZZA Festival Internazionale dell'arte in strada XVIII edizione. Orari: giovedì 20-01; venerdì, sabato e domenica 15-01. Tariffe: giovedì 8 euro, venerdì 10 euro, sabato e domenica 12 euro; ragazzi sotto 14 anni ingresso gratuito. Info 0541 928003 - 340 7136438



RICORDI L'ULTIMA VOLTA CHE TI SEI SENTITA

FANTASTICA ?

VOGLIAMO REGALARTI ANCORA QUELLA SENSAZIONE !

Angolo del Benessere

ACCONCIATURA • ESTETICA • DIMAGRIMENTO

Centro Residenziale Leon Battisti Alberti - Via Flaminia, 183/C - Rimini
Tel. 0541 384662 - www.angolodelbenessere.it

Progetto

UN CUORE DANZANTE

Arte, Educazione al Movimento

Formazione alla Danza · Corsi e Seminari

direzione artistica *Roberta Lepore*

Stagione 2014/2015

30 GIUGNO-11 LUGLIO · ore 18-20

DANZA CONTEMPORANEA

con *Roberta Lepore* danzatrice, coreografa
c/o Centro Lago Riviera, via Fattori, 23 - Viserba - Rimini

14-25 LUGLIO · ore 11-13

MUSICA E DANZA Spazi Sonori

con *Paolo Fantini*, musicista polistrumentista e *Roberta Lepore*
c/o Casa del Teatro e della Danza, via Popilia, 167 - Viserba Monte

Prenotazioni e iscrizioni: 320 8652558
www.laportadelloshen.com

LA PORTA
DELLO SHEN

LINK GIUGNO · LINK GIUGNO · LINK GIUGNO · LINK GIUGNO · LINK

21



venerdì 6 giugno

conferenza/ Rimini, Palazzo Buonadrata Corso d'Augusto 62, orario: 17.30 | **MAESTRI E IL TEMPO - SOGNI, VISIONI, TESORI NASCOSTI** Antonio Paolucci Storico dell'Arte, Direttore dei Musei Vaticani **La Romagna di Augusto Campana**. Presentazione del III volume degli «Scritti» (Storia, Civiltà, Erudizione Romagna). Ingresso gratuito. Info 0541 351611 - segreteria@fondcarim.it - www.fondcarim.it

festa tedesca/ Cattolica, Piazza 1° Maggio ore 21.15 **FESTA DELLA BIRRA** Festa della musica, del folclore e della birra "a fumi". Info 0541 966697

dal 6 all'8 giugno

sky team/ Igea Marina, Lungomare Pinzon 227 **LAND ON THE SAND** Torneo di Beach Volley by Sky Team, l'alleanza che raggruppa 20 compagnie aeree globali, tra cui KLM, Air France. Torneo riservato agli agenti di viaggio e cargo forwarder. Info 393 3302454 www.sandvolley.it



squash/Riccione, Centro Tecnico Federale via Forlimpopoli **CAMPIONATO ITALIANO INDIVIDUALE ASSOLUTO**. Info 0541 640161 Riccione Squash - info@federsquash.it - riccionesquash@gmail.com - www.federsquash.it/

dal 6 al 13 giugno

festa danzanti/ Misano Adriatico, Piazza della Repubblica **TUTTI IN PIAZZA** Serate danzanti con musica dal vivo. Info 0541 655520

sabato 7 giugno

Rimini Riverside/ Rivabella e S. Giuliano GRAN GALA' LIRICO: dall'opera all'operetta, fino all'intramontabile canzone napoletana. Spettacolo musicale con arie solistiche, duetti e pezzi d'insieme con musiche di Verdi, Puccini, Rossini, Mozart, in un coinvolgente excursus fino ad arrivare alle più celebri canzoni del repertorio partenopeo.

domenica 8 giugno

festa/ Rimini, George Ristorante Pizzeria Pub **25° Compleanno** Apericena vintage anni 50° e 60° dalle ore 19 musica dal vivo con spettacolo...Elvis Tribute. Presentati con il link o scarica il coupon da FB il primo spritz o ugo lo offriamo noi. Info 0541 372892 www.george-rimini.it - FB George Rimini Original



attività WWF/ Verucchio, GIORNATA MONDIALE DELL'AMBIENTE c/o Oasi WWF Ca' Brigida di Verucchio 333 3915904 Stefano Chiti e 328 2255883 Claudio Papini - www.facebook.com/wwf.rimini

eco-evento/ Igea Marina Portocanale molo di levante ore 9 **BELLARIA-BELMARE Giornata ecologica in mare**. Rientro verso le ore 11.30. Info 0541 345329 - 328 0815579



La Foresta Incantata

Asilo Nido riconosciuto dal Comune di Rimini

Sono aperte le iscrizioni per il Centro Estivo

• dai 6 mesi ai 24
via Pleiadi, 21
• dai 24 mesi ai 36
via P. Veronese, 20
Rimini

dalle 7.30
alle 18.30
uscite al parco
e bagni
in piscina

Centro Estivo
al Mare
bambini
dai 5 ai 12 anni
al bagno 30

Per info e iscrizioni

339 3186921 (Lisa) • 380 1748975 (Sirena)

www.laforestaincantata.com

LINK GIUGNO • LINK GIUGNO • LINK GIUGNO • LINK GIUGNO • LINK GIUGNO

23



da domenica 8 a martedì 10 giugno

beach volley/ Bellaria Igea Marina Beky Bay, via Pinzoni 227 **2 SUMMER CUP** Torneo giovanile di beach volley. Categorie: MiniVolley; Under 12/13/14/16/18 femminile; Under 13/15/17/19 maschile. Info 393 3302454

dal 10 al 12 giugno

expo/ Rimini, Riminifera, via Emilia 155, **WORLD OF COFFEE il mondo del caffè di eccellenza si riunisce a Rimini** Tra le aziende italiane presenti: Vergnano, Pasucci, Dalla Corte, Fabbri 1905, Gruppo Cimballi, Hausbrandt Trieste 1892, Nuova Simonelli, Sanremo, Wega Macchine per caffè. Concorrenti da tutto il mondo si confronteranno sul palcoscenico internazionale per i titoli di tre campionati mondiale del caffè: World Barista Championship, World Brewers Cup e World Coffee Roasting Championship. Ingresso a pagamento. Info 0541 744111

dal 10 al 14 giugno

ricorrenza/ Rimini, Rose&Crown viale Regina Elena, 2 **La grande festa Rose&Crown 50 ANNI IN CINQUE GIORNI**. Concerti pop nell'area di spiaggia antistante lo storico pub con **Tony Hadley** degli Spandau Ballet, i "Giants of guitar" Custodie Cautelari, **Maurizio Solieri, Alberto Radius, Ricky Portera**. Sabato 14 concerto di **Andrea Mingardi**, partita Italia-Inghilterra su grande schermo e il DJ **Gilberto Gattei**. Info 0541 56902 - 51313 Uffici Informazioni Turistiche Rimini, 0541 3980 Rose & Crown Pub **mercoledì 11, giovedì 12 e venerdì 13 giugno**

vele di benessere/ partenze da **Rimini, Bellaria, Riccione** con barche storiche **ALBA DI LUNA uscita in mare per la celebrazione del Plenilunio**. Partenza ore 20 c.a. - rientro ore 0.30 cena vegetariana a bordo - meditazione sciamanica - brindisi e celebrazione della luna, la Dea della notte. Info e prenotazioni 335 5419107 oppure presso le spiagge del benessere nei giorni di attività www.lespiaggedelbenessere.it

dall'11 al 15 giugno

tornei/ Coriano centro storico **TORNEI PIAZZA E BORGO** dalle 20.30 Giochi, tornei, spettacoli, gare sportive ed improvvisazioni effettuati da oltre cento giovani corianesi in costume, tra le due storiche borgate del capoluogo: Piazza e Borgo. Sfilata di carri allegorici e stands gastronomici. Info 0541 656255 Pro Loco Coriano info@prolococoriano.it - www.prolococoriano.it

dal 13 al 15 giugno

festival in strada/ Bellaria via Romea, via Tirreno, via Ionio **LA BORGATA CHE DANZA - Festival di strada di musiche della tradizione orale**. XXII edizione. Incontri, mostre, suonatori e cantastorie si alternano nelle strade e nei cortili delle case che si trasformano in antiche osterie dove le famiglie cucinano i cibi della tradizione facendo rivivere così l'atmosfera e i suoni della socialità delle nostre origini. Info 0541 343746 - 343808 g.gori@comune.bellaria-igea-marina.m.it



Matis

BOUTIQUE
DONNA WOMAN FEMME ЖЕНЩИНА

LIQUIDAZIONE TOTALE!!!

SVUOTA TUTTO

SCONTI DISCOUNT/СКИДКИ dal 50% al 70%

Nuova Apertura REPARTO OUTLET all'interno della Boutique

cavalli CLASS DIEGO M Lafty.le LOVE MOSCHINO MISSONI PESERICO SCERVINO Street VDP

"IN GALLERIA" - NUOVA SEDE Piazza Tre Martiri, 19 - Rimini Centro

cell. 349 3339390

www.matisboutique.com • info@matishboutique.it



LINK GIUGNO • LINK GIUGNO • LINK GIUGNO • LINK GIUGNO • LINK GIUGNO

25



dal 13 al 15 giugno

motoraduno/ Igea Marina, Parco Rio Grande, Via Abba 18
9° MOTORADUNO RUOTESFONDE Il motoraduno più pazzo dell'estate della Riviera Adriatica alla sua 9ª edizione. Musica, concerti, divertimento e tutto per gli appassionati delle due ruote. Info 338 4459527 - 0541 347329 www.ruotesfonde.it - Facebook: Ruotesfonde

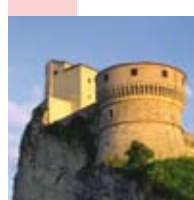
festival di letteratura/ Rimini, centro storico in varie location
MARE DI LIBRI - Festival dei ragazzi che leggono dedicato al pubblico degli adolescenti e dei "giovani adulti"; tre giorni di incontri con gli autori italiani e stranieri più amati dai ragazzi, laboratori e spettacoli. Divertimento culturale, luogo di appuntamento per i ragazzi che amano i libri, la lettura e vogliono incontrare coetanei che condividono le loro passioni. Info 0541 56902 info@maredilibri.it - www.maredilibri.it

sabato 14 giugno

evento alle terme/ NOTTE CELESTE Benessere e divertimento alle **terme** - 23 Centri Termali dell'Emilia Romagna rimangono aperti fino a mezzanotte con percorsi termali, visite guidate, piscine termali illuminate, spettacoli, musica... Ingresso gratuito Rimini Terme, Miramare e Riccione Terme. info 0541 424011 Rimini 0541 602201 Riccione - http://www.lanotteceleste.it

sabato 14 e domenica 15 giugno

rievocazioni/ San Leo Fortezza, Via Battaglione Cacciatori **AL TEMPO DEL DUCA** Ricostruzioni storiche nelle giornate **14-15 Giugno, 5-6 Luglio e 4-5 Ottobre**. Il progetto prevede tre eventi di ricostruzione storica durante tutto l'arco della giornata. L'evento conclusivo prende il nome de **L'arte del torneare** e vedrà la realizzazione di una serie di cerimonie e attività legate al **Torneo** e alla preparazione dello stesso, che avrà luogo nel 2015. Verranno organizzate visite guidate per scoprire i segreti della vita al tempo del Duca. Info 0541 926967 - 800 553800 IAT San Leo info@sanleo2000.it - www.san-leo.it



Orientarsi Festival Internazionale del Benessere

Pennabilli (Rn) • 18-19-20 luglio 2014 • VII edizione



Conferenze • Dimostrazioni • Esibizioni e lezioni aperte
Mercatino del Benessere • Stand gastronomici Etnici e Bio

INGRESSO LIBERO • Info 0541 928659 • www.orientarsifestival.it

Direzione Artistica: Florido Venturi - Organizzazione: Ass.ne Pro Loco Pennabilli - Con il contributo del Comune di Pennabilli in collaborazione con: Associazione Ultimo Punto, Associazione Italia-Tibet e Associazione Orazio della Penna





A. S. D. SCHILLING SQUASH & GYM

Body Building • Fitness • Squash

Programma 2014

**Rebound • Zumba Fit®
Nia • Brucia Grassi • Spin**

**Squash
Fit Boxe • Capoeira
Difesa Personale • Flying
Karate • Gag**

**Allenamento Funzionale
Primitive Functional
Movement
Hot Yoga • No Gravity**

**Rolfing® • Yogy-Pilates
Power Yoga • Pilates
Stretching
Panca Fit • Qi-Gong**

Ginnastica per la Terza Età

Pole Dance danza con il palo
(PRIMO CENTRO in Provincia di Rimini)

Pole Dance under 14
Tango e Danze Caraibiche



scuola manuale di danza

Emanuela Ciavatta Alessia Lengua

Per info **Alessia 320 4085069** o
Emanuela 338 6561567



Associazione Sportiva Dilettantistica Schilling Squash & Gym
Via Draghi, 33 • Rimini • Tel. e Fax 0541 386711 • Cell. 334 8620137
info@schillingrimini.it • www.schillingrimini.it • Manuale di Danza 328 2486138

LINK GIUGNO • LINK GIUGNO • LINK GIUGNO • LINK GIUGNO • LINK GIUGNO

27



dal 14 al 21 giugno

gioco della dama/ Rimini Hotel New Primula, Viale Trento 12 **TORNEO INTERNAZIONALE GIOCO DAMA Stage Campionato mondiale Gioco Dama Sezione-64**. Info 0541 56902 - 51331 IAT Rimini, 0541 23712 - 29805 Hotel



dal 14 al 26 giugno

eventi per bambini/ varie località della costa emiliano-romagnola **FESTIVAL DEI BAMBINI Eventi dedicati ai piccoli ospiti della Riviera adriatica dell'Emilia Romagna**. Una settimana in festa, che vedrà coinvolti operatori di spiaggia, strutture ricettive e ristorative, parchi divertimento e una miriade di appuntamenti. Programma completo sul sito ifestivaldeibambini.it

domenica 15 giugno

italia in miniatura/ Rimini, Viserba Monte, Parco Italia in Miniatura, via Popilia 239 **ITALIA IN COSPLAY**. Travestirsi da cartone animato è l'hobby più pazzo del mondo! Torna la divertentissima giornata in compagnia dei BHC Cosplayers e dei personaggi di Anime e Manga...in carne e ossa per sfilare, fotografarsi e il karaoke per cantare le sigle dei cartoons più amati! Info 0541 736736



venerdì 19, sabato 20, domenica 21 giugno

solstizio d'estate/ Rimini (Le Spiagge del Benessere), **Cervia** (Eifis Editore), **Milano** (Arco dell'Alleanza) **I RITI DEL SOLSTIZIO D'ESTATE IN RIVA AL MARE** 180 minuti di yoga, meditazione, il Canto dei mantra in sanscrito di Thea Crudi, il suono delle campane tibetane, il rilassamento con il thai chi chuan, i massaggi olistici. **Cibo per la mente, per l'anima e per il corpo...** Appuntamento con tappetino, telo da bagno e "bio-cena al sacco" **Venerdì 20** dalle 18.30 alle 22 sulla spiaggia del benessere di Bellariva Acquamarina. **Sabato 21** ore 4.30-8 **Alba di benessere** (meditazione con i Mantra in sanscrito) in barca a vela (partenza dalla Nuova Darsena, posti limitati e prenotazioni al 335 5419107) **Sabato 21** ore 18.30 Cervia, raduno coordinato da Eifis Editore, la rivista Energie e l'Associazione PHYL per yoga, meditazione, massaggi. **Domenica 22** a Milano, Castello Sforzesco con l'Associazione Arco dell'Alleanza per una giornata di meditazione, yoga, tai chi, massaggi...



dal 19 al 23 giugno

streghe/ S. Giovanni in Marignano centro storico **LA NOTTE DELLE STREGHE**. Ogni sera, dopo il calar del sole, il borgo antico è avvolto da un'atmosfera carica di suggestioni: un ricco mercato, i carri delle cartomanti, musicanti, ballerini e artisti di strada ricreano in le atmosfere magiche, cinque giorni di imperdibili spettacoli, anteprime, eventi, spettacoli di strada, maghi, giocolieri, mimi, musicisti, animatori, mangiafuoco. Ingresso gratuito. Info 0541 828165 - 335 1825461 www.lanottedellestreghe.net



BRUSCHETTERIA

Paninoteca • Caffetteria

Sottomarin

Corona
Extra

a RIMINI

c'è un **NUOVO**

locale con
una proposta

ORIGINALE

BRUSCHETTERIA
A METRO di TUTTI i GUSTI
anche **BIO e VEGETARIANA**
un ambiente marinaresco per snack, pausa pranzo,
cene, feste di compleanno, laurea...



RIMINI Via Lucio Lando, 59/63 • San Giuliano Mare Nuova Darsena
Tel. 333 2779339

LINK GIUGNO • LINK GIUGNO • LINK GIUGNO • LINK GIUGNO • LINK GIUGNO

29

venerdì 20 giugno

museo/ Bellaria Museo La Casa Rossa, Via Pisino 1, **APERTURA DELLA CASA ROSSA**. Apertura dal 20/06 al 14/09. Orari: 20.30-22.30, chiuso la domenica. Servizio gratuito di visite guidate. Ingresso libero. Info 0541 343746-747 www.zaffria.it - g.gori@comune.bellaria-igea-marina.mn.it

dal 20 al 22 giugno

squash/ Riccione, Centro tecnico federale via Forlimpopoli 15 **ITALIAN JUNIOR OPEN DI SQUASH**. Info 0541 608249 www.riccione.it

festival/ Centro storico di Rimini e località della Provincia **FESTIVAL DEL MONDO ANTICO - ALLA SCOPERTA DI RIMINI ANTICA** appuntamento con la storia, l'arte, l'archeologia, la letteratura, la filosofia, la poesia del mondo classico (e non) filtrate dalla sensibilità dei contemporanei. Teatro di incontro con autorevoli esponenti della cultura. Per i più giovani: giochi, laboratori, letture animate e visite plurisensoriali proposti all'interno del "Piccolo mondo antico festival". Il tema è il bimillenario della morte di Augusto che coincide con i 2000 anni dall'inizio della costruzione del ponte di Tiberio. Info 0541 704421/6 musei@comune.rimini.it - antico.comune.rimini.it

rievocazione/ Verucchio Rocca e centro storico **LE NOTTE DELLE SPADE MISTICHE - Rievocazioni storiche medievali** Tre serate in cui percorrere un viaggio "dal Medioevo al Gotico, fra il misticismo e l'arcano". Apertura ore 20, ogni sera due spettacoli: ore 21 e 21.45. Info 0541 670222 lenottidellespademistiche.weebly.com

sabato 21 giugno

cori/ Bellaria, Rassegna Corale XXXIII edizione Concerto di canto corale con la partecipazione di: Associazione Corale San Cassiano di Monte Marciano (AN), Coro di Chioggia (VE), Coro Soldanella di Adria (RO), Corale giovanile "Bimbincore" e Corale Bellaria Igea Marina. Ingresso libero a cura della Corale Bellaria Igea Marina. Info 335 6470632

carnevale/ Bellaria, ritrovo via Pascoli angolo via Panzini, ore 21 **IL CARNEVALE DEL PAESE DEI BALOCCHI E DEL FESTIVAL DEI BAMBINI** con carri mascherati della città e dei Comuni limitrofi, che partirà da Bellaria per procedere poi lungo via Panzini fino a San Mauro Mare presso il parco Campana, ore 22.30 grande spettacolo degli Sbandieratori Città di Castiglion Fiorentino. Info totslamaschera@gmail.com

italia in miniatura/ Rimini, Viserba Monte, Parco Italia in Miniatura, via Popilia 239 **VIVA L'ESTATE** Festa a misura di bambino in contemporanea con il **Festival dei Bambini**: spettacoli, laboratori creativi, bolle di sapone giganti e **Bimbell Show**. Info 0541 736736

sabato 21 e domenica 22 giugno

moto/ Misano Monte, Misano World Circuit **SUPERBIKE WORLD CHAMPIONSHIP** Uno degli appuntamenti più tradizionali del calendario: una festa di sport che, con la vicinanza degli appassionati ai loro beniamini, garantisce un week end di grandi emozioni. Info 0541 618511 - 613103 Misano World Circuit www.misanocircuit.com



Caffè
CECCARELLI

l'Artigiano del Caffè

Finalmente il caffè "come una volta"...e paghi solo la Qualità!



**UNA PASSIONE
CHE DIVENTA ARTE.**

**Sai dirci dove si trova
questo affresco
e chi è l'artista?**

Vieni a trovarci in torrefazione con l'agenda "Link", ci dai la soluzione e con una spesa minima di 10 € riceverai in omaggio la pratica "bag" in tessuto firmata "Caffè Ceccarelli"



...il caffè a km ZERO!

L'Artigiano del Caffè Ceccarelli vive così la sua passione.

TOSTATURA - PRODUZIONE - VENDITA

ORARI: dal lunedì al venerdì 8.30/12.30 e 15.30/19 il sabato 8.30/12.30

Via Varsavia, 14 (zona anagrafe) - RIMINI - Tel./Fax 0541 28781

www.caffececcarelli.com - ceccaffe@libero.it



LINK GIUGNO • LINK GIUGNO • LINK GIUGNO • LINK GIUGNO • LINK GIUGNO

31



sabato 21 e domenica 22 giugno

circo-mercato/ Rimini, Piazzale Fellini **AL MÉNI**. Un circo dei sapori fra Fellini e i grandi chef. Apre a Rimini il circo-mercato di "Al méni" cioè "le cose fatte con le mani" e con il cuore: questo è il nome scelto per la 1ª edizione del grande evento tra alta gastronomia, artigianato e tradizione. Protagonisti i piatti preparati dai grandi chef mondiali con i prodotti di qualità e del territorio, presentati al pubblico insieme a una scelta raffinata del miglior artigianato locale. Sotto a un tendone colorato di 1.500 mq, omaggio allo spirito onirico di Fellini, la cucina degli chef nazionale e internazionali capitanati da Massimo Bottura tra show cooking e degustazioni di piatti unici a prezzi popolari. In programma: la déjeuner sur l'herbe, domenica 22 nei giardini del Grand Hotel. In collaborazione con Slow Food e Chef to Chef. Info 0541 53399



domenica 22 giugno

regata/ Bellaria Igea Marina, Portocanale ore 14 **REGATA VELICA CHISSA' SE ARRIVO**. Regata velica amatoriale nelle acque antistanti Bellaria Igea Marina, con la partecipazione della barca storica Bragozzo Teresina in veste di barca giuria. Info 338 8939797 - 333 9550390 www.circolonauticobellaria.com - FB: Circolo Nautico Bellaria Igea Marina

interazioni/ S. Leo centro storico, ore 15 "Il bosco dei ritratti" laboratori all'interno della manifestazione "San Leo la città dei bambini"



lunedì 23 giugno

cabaret/ Bellaria, P.le Perugia, ore 21 **Premio SGANASSAU CABARET** a cura di PALCO Associazione Comici Italiani. Info 333 6199302

solstizio/ Novafeltria, piazza Vittorio Emanuele **LA NOTTE DEI CENTO CATINI** Nell'atmosfera dei festeggiamenti del solstizio di San Giovanni, riti dell'acqua e dei fiori, stanze allestite con ricchezza di magia e di tradizione dove la strega o Bella donna non si brucia ma si fa volare: dal sottotetto del Palazzo Comunale si staccherà in volo la strega al rullo dei tamburi a sorvolare la piazza grande. Balli liberatori ai crocicchi della rinascita. Info 0541 845619 www.comune.novafeltria.m.it



Viale Marconi, 31 - Miramare di Rimini - Cell. 392 2459080

Giusi
ha perso
10 kg

Loretta
ha perso
23,5 kg

dal
1980

Figurella®

Amiche per la linea



La volontà di cambiare inizia dall'ascolto del proprio cuore!

Ogni giorno è quello giusto per ascoltare il proprio cuore e compiere una scelta d'amore per noi stesse...

Insieme possiamo percorrere più facilmente la strada verso il cambiamento, per ridare la giusta forma al nostro benessere.

Figurella è da sempre orgogliosa di accompagnarvi in un percorso verso piccoli e grandi obiettivi!

Sei pronta al cambiamento?

Barbara, Isabella, Giusy e Chiara ti aspettano per intraprendere un programma personalizzato, studiato direttamente sulla tua persona. Il metodo, testato da più di trent'anni, ti permette di eliminare i centimetri di troppo dove vuoi tu: pancia, fianchi e cosce.

Chiama per informazioni il numero:

0541 394920

Prenota un'analisi della tua figura,
l'appuntamento è **GRATUITO!**



Figurella

Rimini Viale della Repubblica, 100 - tel. 0541 394920 - rimini@figurella.it

Riccione Via Circonvallazione 49 - Tel. 0541 693592

www.figurella.it

Portando un'amica, potete entrambe usufruire della promozione e testare ciò che il mondo Figurella ha in serbo per voi.

16 trattamenti
al prezzo speciale di
360 € (starter kit)
... e se vi iscrivate in due
pagate **180 €** a persona



... cosa facciamo:
Aperitivi
Pausa Pranzo
Stuzzicheria
Vini da asporto
Bar

Osteria dei Reduci

enoteca



GIARDINO ESTERNO
 permesso permettendo

Aperto tutti i giorni 12-14.30/17-22
 Venerdì e Sabato fino alle 23 · Domenica 17-22

Piazza Malatesta, 40 (angolo via D'Azeglio) · RIMINI
 Alessandro Baroni 329 0252204

martedì 24 giugno

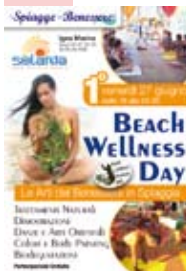


cineopra/ Riccione, Cinepalace via Virgilio 19 ore 19.45 dal Royal Opera di Londra **MANON LESCAUT** di Giacomo Puccini diretto da Antonio Pappano - regia di Jonathan Kent. Biglietti: intero euro 12, ridotto euro 10 (ridotto fino a 30 anni). Info 0541 426032 www.riccioneperlacultura.it
spettacolo teatrale/Bellarina Torre Saracena, via Torre 75, **LA TRIBÙ DEL SOLE** - Molino Rosenkranz in "Pecore in bicicletta" Narrazione con grandi sagome; spettacolo poetico e frizzante che fa riflettere e fa sorridere. Ingresso libero. nfo 339 8972742 www.cittateatro.it

giovedì 26 giugno

festa/ Bellaria, Giardino Scuola Carducci, via Ionio, ore 21.30 **GIRO D'ESTATE NELLA BORGATA VECCHIA** Spettacoli, danza, musica classica, jazz, operette, brani d'Opera. A cura del Comitato Borgata Vecchia. Ingresso offerta libera. Info 0541 344777

venerdì 27 giugno evento speciale



spiagge del benessere/ Igea Marina (Solaria Beach bagni 80-81-82-83-84-85-86-86b) ore 16-23 **BEACH WELLNESS DAY Le Arti del benessere in spiaggia - prima giornata** dalle 16 fino a notte, la spiaggia è coinvolta in lezioni aperte, consulti e mini trattamenti individuali a cura degli operatori delle Spiagge del benessere. Il programma prevede anche la realizzazione di un'opera di body painting a tema marino con due artiste e due modelle. Nel dopocena musica etnica, esibizioni e performance di arti e danze orientali e tribal style. Info 335 5419107

dal 27 al 28 giugno



skate/ Riccione, pista di Pattinaggio giardini L. Montanari, via Milano **INTERNATIONAL SKATE TEAM TROPHY** Spettacolare manifestazione di pattinaggio - Centinaia di pattinatori provenienti da tutta Italia e dall'estero danno vita a due appassionanti giornate in cui si alternano gare di pattinaggio artistico nelle varie categorie spettacolo e precisione. Info 0541 643559 www.pattinaggioriccione.it

sabato 28 giugno



evento/ Rimini, via Destra del Porto dalle 18 **MOLO STREET PARADE DJ SET & SARDONCINO**. Pescatori e dj si uniscono per servire sui loro 'piatti' musica & sardoncini: gli ingredienti base della grande parata musicale sul porto di Rimini. Dal tramonto a mezzanotte, un chilometro di porto canale si trasforma nel più grande e suggestivo locale d'Italia a cielo aperto, con i pescherecci ormeggiati che si trasformano in grandi "consolle" galleggianti ospitando sulle loro plance deejay di fama internazionale. Un melting pop di stili sonori sull'acqua: dall'elettronica al rock, dal pop al liscio, dalla deep house all'indie, dalla rock all'afro, passando per il dubstep, il chill out e tanto altro ancora. Info 0541 53399

portieri/ Igea Marina, Polo Est Village portocanale **KEEPERBEACHBATTLE** La battaglia dei portieri. In un'atmosfera di festa, al sole e al mare della Riviera Adriatica, potrete sfidarvi all'ultimo tiro fino a decretare il vincitore finale. Info e iscrizioni 339 5468615 - 328 2036439



Dù chí magna

Ristorante

osteria • piadineria • pizzeria • parco giochi

www.duchimagnaristorante.it



Si organizzano:

COMUNIONI • CRESIME • BATTESIMI • MATRIMONI
FESTE DI COMPLEANNO • FESTE SCOLASTICHE

La buona cucina romagnola
immersa nella natura,
a due passi dalla città...

Pizzeria con forno a legna
Pasta fatta a mano
Menù di carne

Vasto parco giochi per bambini
Parcheggio interno



via Lamone, 11 (Villaggio 1° Maggio) Rimini

Tel. 0541 381735 • 334 3127932 • CHIUSO IL MERCOLEDÌ

LINK GIUGNO • LINK GIUGNO • LINK GIUGNO • LINK GIUGNO • LINK GIUGNO

37



sabato 28 e domenica 29 giugno

vela/ Bellaria Igea Marina Portocanale, **LUPO DI MARE** Week end in barca a vela, dedicato ai bambini e ragazzi del Gruppo Scout AGESCI di Bellaria e Bordonchio. Info 338 8939797, 333 9550390 www.circolonauticobellaria.com - FB: Circolo Nautico Bellaria Igea Marina

domenica 29 giugno

pesca/ Bellaria, Portocanale molo di ponente, ore 6.30-12 **6° TROFEO DI PESCA** A cura di Circolo Nautico di Bellaria Igea Marina in collaborazione con FIPSAS. Info 338 8939797- 333 9550390

dal 29 giugno al 4 luglio

ginnastica/ Riccione **FESTIVAL DEL SOLE** **Rassegna internazionale di ginnastica** Manifestazione di ginnastica libera a gruppi, di ogni età, di ogni livello tecnico (dagli amatori agli agonisti) e di ogni specialità (ginnastica generale, danza, aerobica, folk, ritmica, artistica, ginnastica sperimentale, acrogym). Riccione si trasforma in un grande palco che vede esibirsi oltre 4000 atleti provenienti da tutto il mondo. Info 0541 426031-043-050 IAT Riccione www.festivaldelsole.it



lunedì 30 giugno

comici/ Igea Marina, P.le S. Margherita, ore 21.30 **Premio SGANASSAU CABARET**. A cura di PALCO Associazione Comici Italiani. Spettacolo gratuito. Info 333 6199302, www.palcocomicitaliani.com

dal 30 giugno al 3 luglio

cinema/ Riccione Palazzo dei Congressi via Virgilio 19, **CINÉ - GIORNATE ESTIVE DEL CINEMA** Incontro dell'industria cinematografica italiana per presentare i film dei prossimi mesi. La manifestazione estiva, è il momento di incontro dell'industria cinematografica nazionale, nel corso del quale vengono presentati in anteprima i film del secondo semestre dell'anno. Per ogni film, la distribuzione distribuirà degli inviti fino ad esaurimento (informazioni: segreteria@cinegiornate.it). Info 389 1135731 - 051 4298333 segreteria@cinegiornate.it - www.cinegiornate.it



Colazioni tradizionali
Primi Piatti
Insalate - Piadine
Frutta e Yogurt
Brunch nei festivi
Aperitivi

Speciale
Pausa Pranzo

Frutta, frullati, centrifughe e
spremute, Vitaminas, tisane e the

Via Lucio Lando, 109/111
San Giuliano di Rimini c/o il Centro la Prua
Tel. 0541 29192
facebook: Caffè Dell'orto (caffè senza accetto)

Per conoscere gli eventi e le serate consultate facebook





Riccione Watsu Festival

Bagni 50 Riccione
13-14-15 giugno 2014
www.watsufestival.org

TRE GIORNI IN SPIAGGIA PER VIVERE UNA MERAVIGLIOSA ESPERIENZA

>> VENERDÌ 13 GIUGNO

- h 18 arrivi e registrazioni
- h 19 **APERITIVO SHOW** Cocktail acrobatici con **Gabry Stanley Perino** e danza improvvisazione con **Sara Reka Sankara**
- h 21.30-23 **BAGNI di LUCE** Proiezioni acquatiche attraverso i colori dell'**AuraSoma** e le movenze di **Watsu**

>> SABATO 14 GIUGNO

- h 9.30 **Ai-Chi Tai Chi** in acqua con **Gian Paolo Gasperoni**
- h 10.30-11.30 **SESSIONI di WATSU** in piscina
- h 11.30-12.30 **CONTACT IMPROVISATION** in acqua con **Sara Reka Sankara**
- h 10.30-17.30 **SESSIONI di TANTSU** lo Shiatsu del Cuore in terrazza
- h 12.30- 15.30 **SESSIONI di WATSU/O.B.A.** in piscina
- h 15.30-17 **Oceanic Bodywork Aqua Wellness** esperienze di immersioni sott'acqua con **Loana Soldini**
- h 18-19 **OSHO KUNDALINI MEDITATION** con lo staff di **Osho Circle School**
- h 17.30-19.30 **SESSIONI di WATSU/O.B.A.** in piscina
- h 20.30 cena al **Flamingo Beach** con dj set

>> DOMENICA 15 GIUGNO

- h 10-11 **SESSIONI di WATSU/O.B.A.** in piscina
- h 10-15 **SESSIONI di TANTSU** lo Shiatsu del Cuore in terrazza
- h 11-12.30 classe di **WATSU** con **Linda De Lehman**
- h 12.30-18.30 **SESSIONI di WATSU** in piscina
- h 15.30-17 classe di **TANTSU** con **Keli Procopio** e **Linda De Lehman**
- h 17.30-18.30 **CONTACT IMPROVISATION** con **Sara Reka Sankara**
- h 19 **CERCHIO DI CHIUSURA** in acqua



Riccione Watsu Festival

INFO Roberto Samarpan Berardi 335 7291553 info@watsufestival.org



AL MENI

CIRCO MERCATO DI SAPORI E COSE FATTE CON LE MANI E COL CUORE

MASSIMO BOTTURA e grandi chef internazionali,
i prodotti di contadini, artigiani e designer

21/22 GIUGNO 2014
RIMINI PIAZZALE FELLINI
DALLE ORE 10 A NOTTE



www.almeni.it

www.riminireservation.it • tel. 0541 53399



tipicità italiana
eccellenze enogastronomiche

Boutique del Gusto · Enoteca

Nel romantico e suggestivo Borgo Medievale di Verucchio Alta

Vini · Liquori & Distillati
Biscotti & Goloserie
Salumi · Formaggi · Funghi & Tartufi
Pasta & Riso · L'Olio & L'Aceto · Sott'olio
Miele · Mostarde · Confetture

Qui il Vino è una cosa Importante!

Puoi scegliere tra le tante etichette di vino la "tua" e berla nell'antica Cantina o nel caratteristico e riservato "Vicolo del maniscalco" accompagnandola a ricercati Salumi e Formaggi con Composte e Mostarde o a tante altre specialità, o semplicemente alla Fusaia offerta da noi.

ORGANIC WINE AND MORE CONCEPT STORE

MERLOT 2011 BORG DODON IN CANTINA

Vinificazione: Diraspatura, macerazione e fermentazione con lieviti naturali in tini aperti di vetroresina per 6 giorni. Torchiatura manuale e quindi affinamento sulle fecce fini in contenitori di acciaio per 16 mesi. Nessuna chiarifica e filtrazione

Solfososa totale (SO₂): 60 mg/l.

CARATTERISTICHE Vino rosso, secco, fruttato, selvatico, vegetale e dalla bocca corposa, fresca e sapida.

ABBINAMENTI Primi piatti con intingoli a base di carne, arrosti di carne e pollame.

APERTI ANCHE DOMENICA

Venerdì, sabato e domenica aperti fino alle 24



Seguici su FB "Tipicità Italiana" per conoscere le nostre iniziative, le degustazioni e serate a tema.

Piazza Malatesta, 14 - Verucchio Alta Rn
Tel. 0541/671838 - info@tipicitaitaliane.it

www.tipicitaitaliane.it



Si affitta la saletta per lauree, compleanni, e ricorrenze particolari



EnoChiacchiere

con **Mariapia Bartolucci**
Sommelier Professionista Ais
e Degustatore degli oli
extra Vergini di Oliva



Vino convenzionale, industriale, biologico, biodinamico, naturale, artigianale, di territorio, libero, sostenibile. Da un paio d'anni sentiamo usare queste definizioni con accanimento specialmente da giornalisti e blogger del settore, enologi, sommelier, produttori grandi e piccoli, distributori e commercianti, in merito a chi ha il diritto di utilizzare una definizione piuttosto che un'altra, con totale disorientamento per chi alla fine, il vino lo compra, lo beve e si chiede:

Quale vino scelgo?

Facciamo un breve sunto:
Vini Biologici: sono gli unici ad essere regolamentati, controllati da certificazioni e riconosciuti dal regolamento europeo CE n. 203/212

Vini biodinamici: non hanno una regolamentazione univoca, si può avere come riferimento disciplinari di certificazioni di alcune associazioni private (pochissime) come Demeter di cui parleremo nella prossima uscita

Vini naturali: è una categoria che non ha disciplinari di riferimento, solitamente include aziende non certificate ma che lavorano comunque nel rispetto della natura, sia in vigneto che in cantina. Sulla scelta di un vino le domande potrebbero essere molte di più oltre a quelle sui vini di cui sopra, ad esempio:

- Cerco un vino che soddisfa semplicemente il mio gusto personale
- Sono allergico ai solfiti, quindi cerco un vino "senza solfiti aggiunti"
- Vorrei un vino senza additivi.
- Vorrei un vino che sia buono (gusto soggettivo), certificato biologico, senza additivi aggiunti ed espressione del carattere di un territorio.

Non credo si debba affermare che ci sia un vino migliore di un altro ma che sia molto importante dare sufficienti informazioni al consumatore finale, per permettergli una libera scelta, perché ad oggi non è ancora possibile, come avviene invece per gli alimentari, utilizzare uno strumento semplice come l'etichetta, per indicare cosa contiene un vino e come è stato prodotto.

Altri mezzi per avere informazioni sui vini si possono avere con le visite alle cantine, degustazioni, fiere di settore ed il web dove ogni cantina espone la propria filosofia di produzione

Enochiacchiere continua su [Link di luglio](#)

TERRE di FIUME



Società agricola
Azienda biologica
certificata

- produce vini provenienti da agricoltura biologica, utilizzando il Re dei vitigni Sua maestà il Sangiovese
- ha un forte legame con il proprio territorio, le colline di Coriano, "La Montalcino di Romagna"
- ha affidato la vinificazione a Francesco Bordini, un emergente enologo romagnolo che utilizza tecniche personalizzate e idonee alle caratteristiche del terreno e del vigneto.



FANFIR · FERIANUS · EUTYCHES

Friano Coriano (RN) · ITALIA · Tel. 347.3642996 · terredifiume@gmail.com · www.terredifiume.info

Pizzeria e Osteria il mare in piazza

La tradizione in centro

Seppia e piselli
Grigliata di sardoncini
Impepata di cozze
Baccalà del giorno
Seppiolini nostrani
Sfiziose proposte di carne...



Tavoli
all'Aperto

APERTO PRANZO E CENA

CHIUSO LA DOMENICA A PRANZO
E LUNEDÌ TUTTO IL GIORNO



GIOVEDÌ 26 GIUGNO
BACK TO BLACK TRIO
tributo a Amy Whitehouse
Manuela Prioli: voce
Claudio Olivieri: chitarra
Andrea Brugnetti: trombone

"jazz e dintorni"



CONCERTO LIVE DALLE 21



Metti "mi piace" sulla nostra pagina FB
per essere sempre aggiornato sui nostri eventi

Preventivi personalizzati per cene
di lavoro, lauree, compleanni

Via Poletti, 8 (adiacenze Piazza Cavour) - Rimini - Tel. 0541 780423 - Paola Baroni 328 2682835

MERCATI e mercatini



- **domenica 1 giugno (ogni prima domenica del mese)**
Riccione, Palazzo del Turismo, piazzale Ceccarini, ore 10-19, mostra scambio **RICORDI IN SOFFITTA**. Info 339 2524337
- **Santarcangelo di Romagna**, piazza Ganganelli e portici, ore 9-19, **LA CASA DEL TEMPO**. Info 0541 624270
- **domenica 8 giugno (ogni seconda domenica del mese)**
Villa Verucchio, piazza 1° Maggio, ore 10-19, **MISCELLANEA**. Mostra scambio. Info 339 2524337
- **Riccione**, Corso Fratelli Cervi, ore 7-19, **IL MERCATINO DEL RIGATTIERE**. Mostra scambio, antiquariato, modernariato ed artigianato. Info 0541 693302
- **domenica 15 giugno (ogni terza domenica del mese)**
San Marino, Borgo Maggiore, Portici, via Oddone Scarito, ore 8-19, **IL MERCATALE**. Mercatino dell'antiquariato e dell'usato.
- **Rimini**, via Casalecchio 58/n, **MOSTRA SCAMBIO MUSEO NAZIONALE DEL MOTOCICLO**. Ingresso a pagamento. Info 0541 731096
- **domenica 22 giugno (ogni quarta domenica del mese)**
San Giovanni in Marignano, vie del centro storico, ore 8.30-19, **IL VECCHIO E L'ANTICO** Arte, arredamento, gioielli e numismatica. Vi sarà inoltre un mercatino dei piccoli. Info 0541 828111
- **Pietracuta** di S. Leo **FESTA DEL BARATTO & USATO** Vintage, Hobby, Collezionismo, Artisti e Artigianato. Mercatino Bimbi curato dall'Associazione Kaleidoscopio.
- **domenica 29 giugno (ogni ultima domenica del mese)**
Rimini, centro storico, piazza Cavour e portici adiacenti, vecchia Pescheria e piazza, ore 8-20, **RIMINI ANTIQUA** Mostra-Mercato dell'Antiquariato, Modernariato e Vintage. Info 0541 380128
- **domenica 29 giugno (ogni quinta domenica del mese)**
San Leo, Centro storico, orario dalle 9 al tramonto **MERCATINO DELLA FORTEZZA Antiquariato e collezionismo d'epoca**. Info 800 553800 IAT

MERCATINI ESTIVI



■ **dal 1° giugno al 7 settembre - ogni domenica**
Rimini **Bellariva** Piazzale Toscanini **TESORI DEL MARE: mostra mercato per i bambini** ore 17-24

■ **dal 2 giugno all'8 settembre - tutti i lunedì**

- **Torre Pedrera** Via Tolmetta **MOSTRA MERCATO DELL'ARTIGIANATO E DELL'ANTIQUARIATO** ore 20-24
- **Rimini** Marebello Viale Regina Margherita lato mare angolo via Rapallo **SAGRA DEL MARE: mercatino di hobbisti, collezionisti e antiquariato** ore 17-24
- **dal 3 giugno al 9 settembre**
Viserba Piazza Pascoli **FIERA DEGLI ANTIQUARI, Artigiani e Collezionisti in Piazza tutti i martedì** ore 18-24 (10 e 31 luglio e ogni giovedì in agosto) ore 19-23.30 **MERCATINO DEI BAMBINI**
- **Rimini** Miramare Su tutto il Lungomare Spadazzi **FIERA MERCATO ARTIGIANALE DI MIRAMARE tutti i martedì** ore 20-24
- **fino al 4 settembre - tutti i giovedì**
Rimini Viserbella Piazza Dè Calboli **MERCATINO ESTIVO DELL'ARTIGIANATO** ore 20.30- 23.30

Pescheria Alberto

GASTRONOMIA DI PESCE

*Pesce fresco di giornata
dalle nostre barche alla vostra tavola*

Pesce pulito, da cuocere e cotto

Antipasti misti
Primi piatti come lasagne
di pesce assortite
Baccalà con patate
Grigliata e fritto
Brodetto di pesce
"come una volta"
Insalate di mare
Spiedini con grigliata mista
Seppia con piselli



Servizio catering
e cuoco a domicilio

Giugno, Luglio e Agosto
aperto domenica mattina
Chiuso lunedì

Miramare di Rimini
Via Martinelli, 12 (Angolo via Marconi)
Tel. 0541 374700 - 348 4596660



MERCATI e mercatini ESTIVI

45

- **dal 4 giugno al 10 settembre**
tutti i mercoledì - Rimini Rivazzurra Giardini,
viale Regina Margherita dal bagno 124 al
128 **SAGRA DELLE PULCI: antiquariato,
collezionismo e artigianato tipico** ore 17-24
Misano Adriatico **Misano Brasile**, via Emilia
MERCATINO DELL'ANTIQUARIATO
- **dal 5 giugno all'11 settembre**
ogni giovedì - Misano Adriatico via Platani
e via Marconi **MERCATINO DEI CIMELI**
antiquariato e modernariato
- **dal 5 giugno al 19 settembre**
tutti i giovedì - Rimini
Miramare viale Oliveti
**MERCATINO ARTIGIANALE E
DELL'ANTIQUARIATO**
ore 18-24
- **dal 6 giugno al 12 settembre**
tutti i venerdì - Rimini
Miramare Lungomare Spadazzi (tratto
dal Via Martinelli a Via Padova) **MERCATO
DELL'ANTIQUARIATO, DELL'ARTIGIANATO E
DEL COLLEZIONISMO** ore 19-24
- **dal 7 giugno al 6 settembre**
tutti i sabati - Rimini San Giuliano
Mare dalla Darsena lungo via Ortigara
ARTIGIANI IN DARSENA ore 18-24
- **dal 9 giugno all'8 settembre**
tutti i lunedì - Rimini, San Giuliano
Mare dalla Darsena lungo via Ortigara
BROCANTAGE Sagra estiva di antiquariato,
modernariato e vintage. Ore 18-24
- **dal 10 giugno al 2 settembre**
tutti i martedì - Rimini
Rivabella Piazzale Adamello
Mercatino ARTE ARTE
ore 20-24
- **dal 10 giugno al 9 settembre**
tutti i martedì - Rimini Marina
Centro viale Vespucci **FATTO A
MANO - ARTIGIANI IN STRADA**
ore 16.30-23.30

- **dal 11 giugno al 10 settembre**
Cattolica, viale Matteotti **Mercatino LA VIA
DELLE MERAVIGLIE** curiosità ed eccentricità,
oggetti regalo, d'epoca e da collezione.
- **dal 12 giugno all'11 settembre**
tutti i giovedì - Rimini, viale Vespucci
L'ANTICO E IL VINTAGE. Ore 16.30-23.30
- **dal 12 giugno al 28 settembre**
tutti i giovedì - Rimini San Giuliano Mare
Darsena **MERCANTINGIOCO** bazar bambini
e animazione. Ore 18-23.30
- **dal 13 giugno al 12 settembre**
ogni venerdì - Cattolica,
Piazza Mercato Mercatino
**SAPORI E COLORI
DELL'ESTATE**.
- **dal 15 giugno al 14 settembre**
ogni domenica sera - Cattolica, zona
Porto **MERCATINO DELLE PULCI**
- **dal 15 giugno al 15 settembre**
tutte le sere - Cattolica, porticciolo sul fiume
Ventena, **MERCATINO MULTIETNICO**
- **dal 16 giugno all'8 settembre**
tutti i lunedì - Rimini, Marina Centro viale
Vespucci **BIMBI MERCANTI** ore 17.30-23.30
- **dal 17 giugno al 8 settembre**
tutti i martedì Rimini Viserbella Piazza Dè
Calboli **SAGRA LOCALE DEI BAMBINI**
ore 20.30-23.30
- **dal 24 giugno al 15 settembre**
ogni martedì sera - Cattolica, piazza



Mercato
**MERCATINO DEI
BAMBINI**
■ **dal 27 giugno
al 29 agosto**
ogni venerdì
sera - Riccione,
corso Fratelli
Cervi Riccione
Paese **IL PAESE
DEI BAMBINI**

Prova bikini

Quale stile scegliere per la tua depilazione inguinale?

 Seguisci su Facebook vieni a conoscere tutte le nuove promozioni

EPIL BEAUTY CENTER



Full Bikini Style

Lo stile Full Bikini è il più appropriato per chi non è mai andato oltre una ceretta inguinale di base. Si tratta, infatti, di uno stile di depilazione dove vengono eliminati solo i peli dell'inguine, ai lati del pube. *In questo modo si può portare uno slip di normale sgambatura senza che si vedano uscire peli superflui. I peli che rimangono andrebbero tagliati più corti, in modo da dare alla zona un aspetto curato senza bisogno di eliminare tutti i peli. Questo stile è adatto a chi ha una zona inguinale molto sensibile e preferisce non eliminare più peli del necessario, optando per uno stile più naturale.*



American Style

Nello stile American, vengono eliminati più peli rispetto allo stile base. In questo tipo di depilazione intima viene lasciato un triangolo di peli sul monte di Venere. *La differenza rispetto alla depilazione Full Bikini è che nello stile American gli unici peli vengono lasciati sul monte di Venere a forma di triangolo, ma i peli sulle labbra vengono eliminati completamente.*



Triangle Style

Il Triangle Style è l'evoluzione dell'American Style: il triangolo di peli è ora quasi una striscia sottile sul monte di Venere che va però a formare un triangolo acuto con la punta verso il basso. *Questo è lo stile più adatto per le donne formose e con le curve, dal momento che una forma del genere avrebbe un effetto snellente e contribuirebbe a rendere più armoniosa una zona più abbondante.*



French Style

Il French Style prevede l'eliminazione di tutti i peli pubici, tranne una piccola striscia di peli di pochi centimetri che viene lasciata sul monte di Venere. Questo stile è ideale per chi vuole tenere in ordine la zona bikini senza esagerare. Secondo le estetiste più esperte, questo stile si adatta a chi è alta e magra.



Full Brazilian Style

Questo stile di depilazione intima è quello più "estremo": tutti i peli del pube vengono rimossi, lasciando la pelle vellutata e senza peli superflui. La Full Brazilian è ottima anche per mantenere un'igiene perfetta delle parti intime. *Sembra che la depilazione integrale della zona bikini permetta di avere più sensazioni durante i rapporti sessuali.*



Heart Style

L'Heart Style è la versione a cuore dell'American Style: tutti i peli pubici vengono eliminati tranne un cuore sul monte di Venere. Si tratta dello stile preferito a San Valentino.

E tu di che stile sei?

Solo all'Epil Beauty Center

EPIL BEAUTY CENTER

speciale promo
La prima seduta laser inguine a € 120

↓
ti REGALA la seconda

promo valida fino al 30 giugno

Mostre & Percorsi d'arte

47

Mostre & Percorsi d'arte

» » ogni sabato, domenica e festivi alle ore 17.00

VISITE GUIDATE al sito archeologico della Domus del Chirurgo, piazza Ferrari, e alle sale del Museo della Città. Info e prenotazione 347 4110474 - 0541 793851 (Museo)

» » fino all'8 giugno

Biennale Disegno/ Rimini, Musei comunali, FAR, Sale civiche del Podestà, Galleria dell'Immagine, Castel Sismondo, Biblioteca, Istituto Lettimi, Cineteca, Museo degli Sguardi. **BIENNALE DEL DISEGNO A RIMINI MILLE OPERE IN MOSTRA: DA PARMIGIANINO A KENTRIDGE, DA HUGO PRATT A FELLINI** Uno degli appuntamenti più interessanti nel panorama dell'arte in Italia, da Parmigianino a Kentridge, da Guercino a Fontana, da Tintoretto a Baccarini, da Hugo Pratt a Federico Fellini, dalle tavole di Coppede ai manifesti di Dudovich, i contemporanei Toccafondo e Nicoletta Ceccoli. Info 0541 704414-16 www.biennaledisegnorimini.it

Biennale Disegno/ Rimini, ogni domenica e giorni festivi, si effettuano percorsi guidati **"ATTRAVERSO LA BIENNALE"** della durata complessiva di h 1.30 circa, dalle ore 15.30, con partenza da Castel Sismondo. Il costo per ogni partecipante è euro 3 + biglietto di ingresso al Castello (5 l'intero, 3 ridotto o possesso di Dcard).

Rimini OpenSpace NFC, via XX Settembre 32 **Personale di Pietro Anceschi**. Info 331 4552165

pittura sumi/ Rimini, Casa della Pace, via Tonini, 5 **"I QUATTRO NOBILI"** mostra di pittura sumi-e. Tecnica di pittura nata in Cina ma sviluppata in Giappone nell'ambito del Buddismo Zen, a cura di Beppe Mokuza



Signoritti. Info 3207421047

arte contemporanea/ Riccione, Villa Mussolini viale Milano 31 **A CONTEMPORARY POINT OF VIEW** "sguardo" dentro un circuito dedicato all'arte contemporanea

ma attento alle regole e opportunità di network dei diversi attori ed operatori economici e culturali della città. Orario: feriali 16-19; festivi 10.30-12.30, 16-19. Info 0541 601457 - 426050



» » fino al 30 giugno

Verucchio, Sala Magma della Rocca Malatestiana.

MOSTRA DI GIOCATTOLI D'EPOCA.

Orari sabato 9.30-13/14.30-18.30 e domenica 10-13/14.30-18.

Info 0541 670222 IAT Verucchio

Per prenotazioni: Tel. 0541 787808 · viale Tripoli, 8 · Rimini

centro di salute naturale Camelia

medicines naturali, nutraceutica
ed integrazione certificata

SPECIALE LINK GIUGNO:

- **TEST INTOLLERANZE ALIMENTARI, CHIMICHE**
a 59 € (anziché 150 €)
- **TEST INTOLLERANZE, PARASSITI E METALLI TOSSICI**
a 76 € (anziché 250 €)
- **TEST SALUTE ORGANI**
a 39 € (anziché 130 €)
- **SEDUTA SHOCK DIMAGRIMENTO LOCALIZZATO**
su una zona a scelta (addome, glutei, cosce)
a 29 € (anziché 80 €)

Nota: i test sono di alta precisione e non invasivi.

Info e prenotazioni 393.6868889

Dott.ssa Camelia Cicu
specializzata in
medicines naturali



#Cameliasalute

Mostre & Percorsi d'arte

» » fino al 31 luglio

Riccione. Galleria d'Arte Montparnasse Viale Ceccarini 19.
ROMAGNA LIBERTY. Ville e opere d'arte Liberty in Romagna tra Otto e Novecento. Orario: sabato e domenica fino a maggio ore 16-19.30. Ingresso libero. Info 0541 602813 www.romagnaliberty.it

» » fino al 14 settembre

mostra villanoviana/Verucchio, Museo civico archeologico via Sant' Agostino 14, **SOVRANI ETRUSCHI TRA I DUE MARI. Dell'oro, dell'ambra e delle principesse di Verucchio e Vetulonia.** La mostra scaturisce da un patto di amicizia tra i musei di Verucchio e Vetulonia (frazione di Castiglione della Pescaia), che già nel 2009 avevano collaborato all'allestimento di una mostra temporanea che mirava anche a far conoscere le similitudini tra le due città già in epoca protostorica, poiché gli scavi archeologici hanno portato alla luce nelle due località reperti simili quando non identici, che provano i contatti tra i due antichi insediamenti siti alle sponde opposte dell'Italia. Orario: 10-18. Si accede alla mostra con il biglietto d'ingresso del museo: Intero 5,50 euro - Ridotto 4 - Ridotto gruppi (minimo 15 persone) euro 3. Info 0541 670222 www.verucchioturismo.it



» » fino al 28 settembre



mostra fotografica/ Montebello, Torriana Rocca dei Guidi di Bagno **ROMANTICA** Il fotografo **Roberto Sardo** inaugura una nuova mostra di immagini fotografico-teatrali dedicate allo scrittore Edgar Allan Poe. Un progetto fotografico dall'impianto teatrale, presentato nel 1988 e mai riproposto. Le scene sono state riprese in pellicola diapositivo colore con fotocamera meccanica, senza elaborazioni digitali. Orari e prezzi www.castellodimontebello.com.

Info 338 4893342 - ideogramma2@libero.it

» » fino all'11 ottobre

rinascimento/S. Leo, Museo della Fortezza **ALLO ALIFANTE EL COR L'AQUILA MORSE** **Federico e Sigismondo: i simboli della rivalità.** Rappresentazione di due Uomini del Rinascimento: Federico e Pandolfo, attraverso le loro insegne, simboli, abiti, documenti e bandiere. Araldica, stendardi e scudi dei Montefeltro e Malatesta. Riproduzioni di abbigliamento civile tardo quattrocentesco, rigorosamente realizzate in base a fonti dell'epoca. Apertura tutti i giorni ore 9.30-18.45 (ultimo ingresso alle 18). Info 0541 926967 - 926967 Ufficio Turistico San Leo www.san-leo.it/eventi

» » fino al 31 dicembre

Rimini, Ala di Isotta di Castel Sismondo **I CASTELLI DEI MALATESTA. Storia, Arte, Architettura.** Mostra Permanente è dedicata ai numerosi Castelli sparsi tra Romagna. Orario apertura speciale per la mostra Biennale Disegno fino all'8 giugno: da martedì a domenica 16-19.30, lunedì chiuso. Ingresso 2 euro. Info 0541 901171-351611 www.fondcarim.it



Pizzeria con forno a legna
Piadineria · Gastronomia

Tavoli per consumare

PizziCotto

Anche
per la tua
pausa
pranzo...

ANCHE IMPASTI CON FARINE ALTERNATIVE



SPAZIO ALL'APERTO



www.pizzicotto.org

Consegne a Domicilio
Sopra le 10 pizze consegna omaggio

Orari: 11.30-14.30/17.30-22.00

Aperto tutti i giorni

**Chiuso lunedì tutto il giorno
e domenica a pranzo**

**RIMINI • Via Bidente, 1/i
Villaggio 1 Maggio (zona conad)**

Tel. 0541 410937

Sagre, Fiere e Feste Popolari



■ **fino all'1 giugno**

sagra/ Pietracuta SAGRA DELLE CILIEGIE la "Festa dal Zarisi". Stand gastronomici, prodotti tipici, giocolieri, mostra fotografica, giochi, calcio balilla umano, surf meccanico, cinema, trucca bimbi, artisti di strada e bancarelle. Info 0541 926967 www.lavalmarecchia.it

■ **venerdì 6 giugno**

festa tedesca/ Cattolica FESTA DELLA BIRRA Piazza I Maggio ore 21.15 Festa della musica, del fiore e della birra "a fiumi". Info IAT 0541 966697

■ **venerdì 13 e sabato 14 giugno**

gelato/ Santarcangelo, centro storico **SantarcangeloGELATO** Festa dedicata alla valorizzazione del gelato, frutto della sapiente maestria degli artigiani. Lungo le principali vie del paese varie postazioni gestite dalle gelaterie santarcangiolesi distribuiranno assaggi di gelato. Laboratori, degustazioni e conferenze. Info 0541 624270 www.iatsantarcangelo.com



■ **sabato 14 e domenica 15 giugno**

rievocazione storica/ San Leo, SAN LEO A.D. 1469 Per due giorni la

Fortezza di San Leo ritorna indietro nella storia, al 1469, quando le truppe feltresche erano pronte alla difesa, in attesa di un possibile assalto nemico. Organizzato da Comune di San Leo in collaborazione con Associazione Culturale FAMALEONIS. Orario: sabato 9-23.45, domenica 9-18.45. Info costi 800 553 800

■ **dal 21 al 22 giugno**

sagra/ Misano Adriatico, loc. Villaggio Argentina, Parco Alberello **SAGRA DELLA CILIEGIA** Manifestazione folcloristica con stands gastronomici, pesca di beneficenza, degustazione vino tipico locale, serate danzanti con musica dal vivo: sabato Cherry Disco Party con i Moka Club - domenica orchestra Grande Evento. Dalle ore 19. Info IAT Misano A. 0541 615520



■ **dal 27 al 29 giugno**

festa/ Coriano, loc. Mulazzano **FESTA DELLO SPORT** Manifestazione sportiva con musica folcloristica romagnola, giochi, arte, gastronomia, dolci, ottimo vino, nella caratteristica collina corianese. Venerdì sera commedia dialettale. Info 0541 656255 Pro Loco Coriano

■ **dal 28 al 29 giugno**

pane/ Maiolo FESTA DEL PANE Sabato pomeriggio inaugurazione della Casa del Pane, la sera si mangia e si balla con orchestra presso la piazza - Domenica pomeriggio visita agli antichi forni alla scoperta di tradizioni e sapori ormai dimenticati, la sera spettacolo comico.



Info 0541 920012 - 333 7506728 Pro loco www.comune.maiolo.rn.it

le Spiagge del Benessere

Sole e Luna
Amore, Energia, Equilibrio



Vivi il mare in natura,
salute e armonia

Riviera di Rimini · 9 giugno/30 agosto 2014

www.lespiaggedelbenessere.it

Calendario Eventi DAY&NIGHT

conferenze serate esperienziali eventi tematici vele di benessere

- **lunedì 9 giugno**
INIZIO SPIAGGE DEL BENESSERE 2014 a Bellaria, Igea Marina, Torre Pedrera, Viserbella, Rimini, Riccione.
- **mercoledì 11 - giovedì 12 - venerdì 13 giugno**
ALBE DI LUNA su barche storiche in coincidenza con il Plenilunio: partenze da Rimini, Bellaria, Riccione
- **lunedì 16 giugno**
Rimini Lagomaggio, bagno 80 Lamberto ore 21.15
TAROLOGIA. I SIMBOLI ARCHETIPI DEI TAROCCHI.
 I Tarocchi sono degli Archetipi, Simboli Universali e rappresentano il percorso della nostra anima o coscienza. Conduce **Stefania Monaco**, Tarologa
- **mercoledì 18 giugno**
Riccione, Spiaggia del Cuore 110 ore 21.15
NUMEROLOGIA PITAGORICA **Conosci te stesso e realizza i tuoi sogni con i Numeri di Nascita.**
 Conduce **Rita Maria Faccia**, Numerologa
- **venerdì 20 giugno**
Rimini Spiaggia del Benessere Acquamarina di Bellariva bagno 95 - Ore 18.30-22.30 **I RITI DEL SOLSTIZIO D'ESTATE IN RIVA AL MARE 180 minuti di yoga, meditazione, canto dei mantra in sanscrito, campane tibetane, Tai Chi, massaggi olistici.** Portare tappetino da yoga, telo da bagno e "bio-cena" al sacco
- **lunedì 23 giugno**
Riccione, spiaggia 49-50 (Terme) ore 21.15
FENG SHUI: conosciamo l'antica disciplina per arredare casa in armonia con il nostro benessere.
 Conduce **Elisa Candotti**, Maestra d'Arte applicata ed Interior Designer.
- **martedì 24 giugno**
Viserbella, Spiaggia 55 ore 21.15 **ENERGIE ANGELICHE - Se incontrassi il mio angelo gli direi...** meditazione in riva al mare con **Angela Quattrocchi**
- **mercoledì 25 giugno**
Torre Pedrera, Marina Saracena bagno 70 ore 21.15
LA NOTTE DELLE PIUME Canti e cerimonie della tradizione nativa americana con **Sudhiro Donovan**, conduttore di "cerchi" e di rituali dei nativi americani, (in collaborazione con **Osho Circle School**)
- **giovedì 26 giugno**
Bellarina (Paguro Beach, bagni 39-40-41-42-43-44) ore 21.15 **TANTRA, L'ANTICA FILOSOFIA DELLE BUONE RELAZIONI UMANE** con **Giorgio Cerquetti**. Ogni essere umano cerca naturalmente di relazionare. Saper relazionare, con gioia e con amore, è un'arte fondamentale. Possiamo, intelligentemente, trasformare la nostra vita in un vero capolavoro.
- **venerdì 27 giugno**
Igea Marina (Solaria Beach bagni 80-81-82-83-84-85-86-86b) ore 16-24 **BEACH WELLNESS DAY Le Arti del benessere in spiaggia** - tutta la spiaggia è coinvolta in lezioni aperte, consulti e mini trattamenti individuali a cura degli operatori delle Spiagge del benessere. Realizzazione di body painting a tema marino. Esibizioni e performance di arti e danze orientali e tribal style.



Beach Wellness Festival 2014
 eventi benessere sulla Riviera di Rimini

www.lespiaggedelbenessere.it

patrocinio fornitore ufficiale



Riccione



Comune di Bellaria Igea Marina

Azienda Agricola
FIAMMETTA
 VINI BIOLOGICI

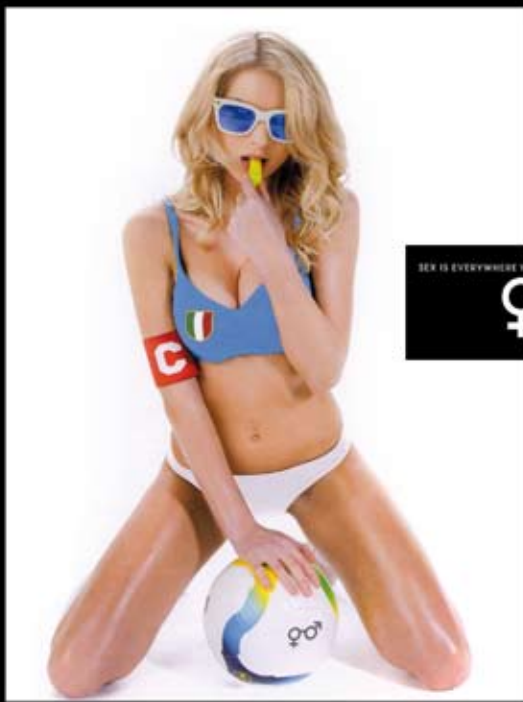
sponsors



media partners



Info 335 5419107 turisport2001@yahoo.it



SEX IS EVERYWHERE YOU SEE IT

OPPOSIT

ITALIANS OPPOSIT BETTER



ottica

**TROVI
 SEMPRE
 L'ANGOLO
 DELLE
 OCCASIONI**

Da Forno dal 1956

Via Gambalunga, 32 - Rimini
 Tel. 0541 55265
 Chiuso martedì pomeriggio



le Spiagge del Benessere

dal 9 giugno al 30 agosto 2014
 1000 interventi sulle spiagge di Bellaria-Igea Marina, Rimini,
 Riccione per vivere il mare in natura, salute e armonia



■ Bellaria Centro
 Bagni 39-40-41-42-43-44



■ Igea Marina
 Bagni 62-63-64-65-66-67
 85-86-86B



■ Rimini, Torre Pedrera
 Bagni 62-63-64-65-66-67
 68-69-70-71



■ Rimini, Viserbella
 Spiaggia 55



■ Rimini, Lagomaggio
 Bagno 78 Sabbia d'Oro



■ Rimini, Lagomaggio
 Bagno 79 Giovanni



■ Rimini, Lagomaggio
 Bagno 80 Lamberto



■ Bellariva
 Bagni Acquamarina 95-96-97-98



■ Riccione
 Spiaggia del Cuore



■ Riccione
 Bagni 49-50 Spiaggia del Benessere

per la tua estate al mare
SCEGLI
 Le Spiagge del Benessere.
IL VALORE AGGIUNTO

www.lespiaggedelbenessere.it

WELLNESS COMPANY

Team Operatori Benessere
Provincia di Rimini e San Marino
Per info su come aderire:
turisport2001@yahoo.it • 335 5419107

CRISTINA BASTONI

• Counselor Olistico Prof.
e Operatore Olistico Trainer, iscritta ai
registri di certificazione prof. S.I.A.F.

Consulenze di Naturopatia, Numerologia e
Floriterapia Australiana, Fiori di Bach,
Theta Healing™, Felici in Amore Anima Gemella Love
Coaching, corsi di Theta Healing® e di crescita interiore.
info 347 4945411 • info@cristinabastoni.com
www.cristinabastoni.com



SILVIA ABRAMI

• Antropologa • Trainer di Respiro presso la
Scuola Skills di Max Damioli • SFERA Coach
certificato ICF ed Esperta in Problem Solving
• Esperta in Comunicazione, Tecniche
di Apprendimento Rapido e Lettura Veloce
info 327 3286859 • www.respiroitalia.info
silvia.abrami@hotmail.it



MONICA PALIAGA

• Formazione • Coaching
• Psicologia del Lavoro

Crescita del potenziale • Sviluppo
intelligenza emotiva • Comprensione e
gestione delle emozioni • Orientamento per inserimento e
riposizionamento in ambito lavorativo • Seminari e corsi •
Consulenze individuali

Info 339 7654683 • monica.paliaga@gmail.com



FEDERICA VIGNOLI

• Counselor relazionale e coach ad indirizzo
Voice Dialogue metodo Innerteam
• Docente dell'Istituto Innerteam
(Scuola di counseling e coaching ad indirizzo
Voice Dialogue)

Formazione e Corsi • Consulenze individuali e di coppia •
Seminari
Info 327 3331192 • info@federicavignoli.it
www.federicavignoli.it



ROMINA ROCCOLI

• Psicologa - Psicoterapeuta
Specializzata in psicoterapia psicoanalitica
Attività psicoterapeutica individuale con:
giovani, adulti, anziani e coppie • Sofferenza
psicologica • Disturbi somatici • Disagio legato
a difficoltà relazionali • Ansia • Angoscia • Fobie • Stati
depressivi • Problemi affettivi, familiari
Info 339 7240555 • r.roccoli@libero.it



CLAUDIA ASCIUTTI

• Psicologa e Psicoterapeuta Cognitivo
Comportamentale
Depressione • Ansia • Mobbing • Disturbi
alimentari • Colloqui e terapie adulti, ado-
lescenti, coppia, famiglia • Test diagnostici
di personalità • Terapie brevi • Formazione e corsi • Analisi
transazionale (tecniche efficaci per le problematiche di
relazione) • Consulenze e colloqui di supporto tramite
telefono o mail (tutti i giorni) • Si riceve in studio anche il
sabato. Info 339 1732310



PAOLA DI GIAMBATTISTA

• Naturopata • Counselor Olistico
• Nutritional Cooking Consultant
• Spa Manager Consultant
PRIVATI: Consulenze Naturopatia e
Rieducazione Alimentare • Corsi di Cucina
e Pasticceria Consapevole Veg • Corsi di
avviamento alla Professione di Naturopata:
• immagine, comunicazione e training e vendita
AZIENDE: Corsi di Marketing Etico e Consapevole • Realizzatori
di Eventi presso Negozi e Show Cooking presso Ristoranti
Info 345 2161315 • paola.digiambattista.sm@gmail.com
Fb Paola Di Giambattista, Naturopata
www.sceltaconsapevole.com • www.paoladigiambattista.com



SALOMONE LAMANNA

• Naturopata
Consulenza naturopatica: Energetica
Kinesiologia • Intolleranze alimentari
Fiori di Bach • Pranoterapeuta • Numero-
logia • Onomantica • Astrologia e astro-
diagnosi • Riflessologia Plantare Integrata • Trattamento
Craniosacrale
Info 333 5723811 • salolam@tin.it
www.salomonelamanna.com



LORETTA LUZZOLINO

• Naturopata • KinesioLogia
• Riflessologia Olistica
Consulenza naturopatica • Terapie
Riflessogene • Cromopuntura • Massag-
gio olistico bioenergetico • Massaggio in gravidanza e post
Info 339 6907204 • www.bioterapienaturali.com
info@bioterapienaturali.com



GAYATRI S. RANDI

• Insegnante di Aura-Soma • Massaggio
Olistico dell'essenza e Reiki
Consulenze individuali e gruppi
di Aura-Soma • Massaggio Olistico
dell'essenza • Reiki • Tarocchi
Info 335 6397251
www.lucecolorenergia.com



RAFFAELLA CICCARELLO

• Naturopata PsicoSomatica
• Consulente Aura-Soma®
Cromo-Puntura Aura-Soma® per
adulti, bimbi e gravidanza • Sostegno
per neonati, fertilità e parto naturale
• Consulente avanzata colore Aura-
soma reg. ASIACT • Lettura del Colore • Riflessologia
Plantare integrata • Kinesiologia Applicata emozionale
Info 340 3957617 • raffaellaciccarello@gmail.com



RAFFAELLA POZZI

• Tecnica erborista • Naturopata
• Practitioner (operatore) di Ortho-
Bionomy® • Leader e Teacher certificato
di Yoga della Risata
Consulenze naturopatiche, sedute di
Ortho-Bionomy, workshop di Yoga della Risata, Corsi di
Certificazione Internazionale di Leader di Yoga della Risata
Info 333 2545925 • raffaella.pozzi@virgilio.it



VALERIA MONTALTI

• Naturopata
Iscritta al Registro Italiano Naturopati
Iridologia • Riflessologia Plantare
Trattamenti Shiatsu • Intolleranze
alimentari • Fitoterapia • Fiori di Bach
Info 339 2683574 • valeriamontalti@gmail.com



LOREDANA SEMERARO

• Naturopata Psicosomatica
Consulenza Naturopatica • Riflessologia
Plantare Integrata • Cranio Sacrale
• Medicina Funzionale • Micoterapia
Floriterapia • Linfodrenaggio • Antistress Psicosomatico •
Kinesiologia • Cromobellezza • Massaggio Cromatico del Tessuto
Connettivo • Minerogramma (Analisi Minerale Tissutale del
Capello). Info 328 3584309 • semeraro.loredana@gmail.com
professionista di cui alla legge n° 4/2013



LAURA DI DONATO

• Operatrice Salute e Benessere
Riflessologia Plantare • Auricoloterapia
Cinese • Coppettazione Cinese • Massaggi
Decontrattanti e Cellulite Bio Posturale
• Integrazione Posturale
Info 393 2479893 • didonatolaura@yahoo.it



MASSIMO FULGINI

• Naturopatia • Domoterapia • Bioenergetica
Specialista in Riequilibrio Bioenergetico
• Fitoterapia • Fiori di Bach • Tecniche
manuali (tui-na, riflessologia, rilassamento
coreano, connettive, Breuss, antistress) •
Cromopuntura • Alimentazione personalizzata • Kinesiologia
applicata • Tecniche vibrazionali • Biofrequenze Domoterapia
sottile • Geobiologia • Feng-Shui • Docente corsi professionali
Info 335 6519739 • m.fulgini@email.it



ROBERTA ATMO

• Counselor olistico con indirizzo in Comu-
nicazione, Salute Naturale e Lavoro sulle Energie
PNL • Fiori di Bach • Subtle Body Healing
Armonizzazione Energetica OPH
Consulente Avanzata Aura-Soma
Info 335 6563421 • atmoroberta@libero.it



ALESSANDRA AGOSTINI

• Naturopata, Master Medicina Ayurvedica
e Pediatria
Diplomata presso Efoa University • Disponibile
per consulti naturopatici (studiando un percorso
personalizzato e obiettivi da raggiungere)
• Esegue tecniche bio-naturali e rimedi naturali (massaggio,
meditazione, riflessologia, rimedi spagyrici, floriterapia,
fitoterapia) • Specializzata in Ayurveda, pediatria e gravidanza
Info 347 3681240 • info@agostiniallessandra.it



SARA MOSCONI

• Docente Samudra, Centro Olistico e
Scuola Operatori del Massaggio.
Lettura e Terapia Angelica • Apertura del
3° Occhio, Theta Healing • Channeling •
Tecniche energetiche e meditative • Psico-
logia dei Colori • Naturopatia e Alimentazione ayurvedica •
Massaggi e Trattamenti ayurvedici • Corsi di Massaggio e di
Aromaterapia (classica, sottile e ayurvedica)
Info 328 2850346 • associazionesamudra@gmail.com



NACIKETA TIWARY

• Docente Samudra, Centro Olistico e
Scuola Operatori del Massaggio
Osteopatia • Terapia Cranio-Sacrale •
Valutazione e Riequilibrio Posturale •
Tecniche di Respirazione e Rilassamento guidato Kinesiolo-
gia Applicata • Massoterapia: sportivo, decontrattante,
thai • Corsi di Yoga (anche lezioni private) e di Allenamento
funzionale (anche personal trainer)
• Corsi di Massaggio e Discipline Olistiche.
Info 328 2850346 • associazionesamudra@gmail.com



ANDREA TAMBURINI

• Riflessologo
Operatore del Metodo Lucia Torri Cianci
Riflessologia plantare e del corpo
Info 0541 1520812 • 389 0133388
istitutoessere@virgilio.it



GIANLUCA FRANCHINI

• Operatore professionale del metodo "Soul Voice" e "Quanti-Ka"
 • Soul Voice" applicazione di tecniche di auto guarigione, attraverso il respiro e le frequenze del suono della propria voce
 • Quanti-Ka riequilibrio dei livelli fisico, emotivo ed energetico/spirituale dell'uomo attraverso l'applicazione dei principi della fisica quantistica - Omega Healing del Dott. Roy Martina: gestione delle proprie emozioni ed eliminazione dello stress - Kinesologia Applicata
 • Consulenze individuali e/o di gruppo e corsi di sviluppo personale



Info 393 9864120 - g.franchini@alice.it - Skype: gian_lugh

LAURA DOLCE

• Insegnante di Yoga
 Asana (posizioni) della tradizione indiana classica dell'Hatha Yoga, pratiche di respirazione, pranayama e meditazione. Consulenze olistiche per il benessere naturale, fitoterapia e floriterapia.



Info 328 0652949 - dolalu@gmail.com

STEFANO VISANI

• Personal Trainer del Respiro
 "In Linea Respirando": dal libro al metodo - Tecniche per il rilassamento attraverso il respiro - Wellness Breath tecniche taoiste e respiro totale



Info 392 5344311 - info@inlinerespirando.it

GIORGIO PELLEGRINI

• Consulente in Bioenergetica

Prevenzione - Vitalità - Protezione da inquinamento elettromagnetico (cellulari)
 Rigenerazione Cellulare
 Info 335 5339815 - gpellegrini@acmos.it
 www.acmositalia.it



ANTONELLO SUMMA

• Massaggiatore ayurvedico
 • Personal trainer
 Massaggi rilassanti, o stimolanti (sportivi), con oli essenziali.
 Info 333 7771854 - lello63@tiscali.it



CAMELIA CICU

• Specializzata in medicine naturali
 Test intolleranze alimentari, chimiche, virus, batteri, metalli pesanti - Check up salute - Dimagrimento e alimentazione
 Terapie antidolorifiche (schiena, traumi)
 Disintossicazione cellulare - Nutraceutica e cosmeceutica
 Info 393 6868889 - facebook: #Cameliasalute



LORENZO LIBERTI

• Operatore Salute e Benessere
 III livello di Reiki (Master) - Terapista alimentare - I, II e III livello di meditazione Channeling con "messaggi angelici"
 Reconnective Healing - Ricognizione
 Info 328 2733464 - lorenzoliberti@libero.it
 facebook: Lorenzo Salute e Benessere



LAURA RINALDI

• Operatrice del Benessere
 • Shiatsu - Linfodrenaggio
 • Hot Stone Massage - Tui-Na
 Info 339 6361726 - calycanto59@gmail.com



ANGELA QUATTROCCHI

• Cristalloterapeuta
 • Aromacologia - Angelologia
 Info 339 6240516 - kristalia@email.it



MARIA PIA HOFFER

• Cristalloterapeuta
 Sedute individuali di riequilibrio energetico
 Rilascio delle Tensioni - Lettura delle pietre
 Oggetti in pietre dure
 Info 349 8775940 - mapih@libero.it
 FB M.PIA Hoffer



ROSANNA BIANCHINI

• Astrologa - Ricercatrice
 Sperimenta i profumi per parlare all'anima
 Info 0541 740463 - 338 3155860
 striges7@yahoo.it



DENIS DELLA CHIESA

• Tarologo
 Consulenze individuali tramite l'utilizzo professionale dei tarocchi (presso Cesenatico-Rimini-Forlì)
 Info 328 7092424 - leseoleidennisdellachiesa.blogspot.it/



STEFANIA MONACO

• Tarologa
 Conoscersi attraverso i Tarocchi, un percorso di consapevolezza e cura di sé
 "L'è sincreticità ha il nostro stato d'animo e la figura dei Tarocchi che appare e, al di là delle parole, ci pone in un ascolto totale che tocca il corpo, passa per la pancia, il cuore, la testa diventando poi pensiero ed azione"
 (Carl Gustav Jung)
 Info 340 2556449 - info@stefaniamonaco.it



ELISA CANDOTTI

• Maestra d'arte applicata e Interior Designer
 Progettazioni - Consulenze e supporto per abitazioni e luoghi lavorativi - Corsi individuali e di gruppo
 Info 339 4192045 - info@elisacandotti.it
 www.benesserearredocasa.wordpress.com



ROBERTA LEPORE

• Danzatrice, Coreografa, Educatrice
 Corsi di: formazione alla danza - arte - educazione al movimento - danza moderna contemporanea - danza/pilates
 Lezioni individuali o di gruppo
 Info 320 8652558



GIULIA TROIANO "ARIEL"

• Attrice, danzatrice e insegnante di American Tribal Style® e Tribal Fusion
 Info 345 3826482
 www.stiletribale.com



GIULIA (GIULIA SCHUKINA)

• Insegnante, Coreografa
 Danza orientale Raks Sharqui
 Danze folkloristiche meridionali (Raks al Assaya, Khalegi, Raks al Shamadan) - Spettacoli da solista o con gruppo Le Perle di Ishtar
 Info 339 5017055 - luana-27@live.it



ERICA VANDI "ELMAS"

• Insegnante, Danzatrice, Coreografa danze orientali
 Info 339 7832274 - ericarimini@libero.it



RITA BARBIERI

• Personal Wellness Coach
 Consulente del Benessere
 Valutazioni: Massa muscolare, Metabolismo basale, Distribuzione acqua corporea, Età metabolica - Consulenze gratuite
 Info 339 6662754 - www.angolodelbenessere.it
 info@angolodelbenessere.it



GISELA BOSCHI

• Istruttrice di Pilates
 Lezioni individuali e per piccoli gruppi (max. 3 persone) di MatWork con piccoli attrezzi - Lezioni collettive di MatWork (sezioni a corpo libero) - Lezioni di Pilates per la terza età - Lezioni private a domicilio
 Info 393 3301040 - giselaboschi@hotmail.com



ELENA STERNINI

• Istruttrice Pilates F.I.F e Stretching del 5 Elementi - Operatore Shiatsu A.P.O.S Shiatsu Bimbi, in Gravidanza, su sedia ergonomica - Reiki Master met. Usui
 • Leader e Teacher Yoga della Risata - Chakra Sintesi Healing e Riflessologia Plantare Indiana
 Trattamenti Shiatsu, Thailandese, Reiki - Riflessologia plantare indiana - Corsi di Certificazione Internazionale di Leader di Yoga della Risata - Workshop di Yoga della Risata - Corsi di - Reiki I Livello - Corsi di Pilates - Corsi di Stretching del 5 elementi
 Info 339.8081739 - elena.sternini@virgilio.it



MONICA FORI

• Pilates trainer
 Lezioni individuali o condivise (duetto)
 Lezioni di gruppo di Matwork (corpo libero) - Lezioni a domicilio di Matwork
 Info 3476481327 - mail@monicafori.com
 www.monicafori.com



DIEGO RILLO

• Maestro Shaolin kung fu e Tai Chi
 • Operatore Meiso Shiatsu e in Eudinamica
 Lezioni di Shaolin kung fu per bambini e adulti - Lezioni di Tai Chi e Qi gong
 Trattamenti di Meiso Shiatsu
 Consulenza e ripristino energetico con Eudinamica
 Info 389 4772426 - diegorillo@gmail.com
 www.shenlong.it



STEFANO ALLEGRUCCI

• Insegnante Qi Gong e Bastoni Cinesi
 • Personal Trainer Olistico, Operatore Shiatsu - Istruttore Pancafit, Ginnastica Posturale
 Info 339 6042349 - portadelloshen.com
 shiatsurimini@alice.it



MICHELE CRISTALLO

• Operatore Shiatsu - M° Tai Chi
 Info 339 6735499
 cristallo.michele@alice.it
 taodicristallo.altervista.org
 FB: Tai Chi Rimini e San Marino






**PASTICCERIA - CAFFETTERIA
PRODUZIONE ARTIGIANALE**

Via Saffi, 13 - Rimini - Tel. 0541 787050



BENEDETTI'S PIZZA
Romana
Pizzerie al taglio e al piatto

possibilità di CONSEGNA A DESTINAZIONE
per ordinazioni di
pizzette, panini, calzoni, hot-dog
relativi ad **aperitivi,
rinfreschi, compleanni
e ricevimenti**

Il più vasto assortimento di pizze al taglio

Tutte le pizze, servite anche da asporto in formato "padellone", sono preparate con prodotti freschi di prima scelta e senza aggiunta di grassi animali nell'impasto

Informazioni ed ordinazioni

- Sede principale **RIMINI**
via Marecchiese, 41
Tel. 0541 793015
- Punti vendita **CESENATICO (FC)**
OSIMO (AN)
BASTIA UMBRA (PG)

www.benedettispizza.it • www.pizzeriaromana.it



L'ANGOLO DIVINO
BORGO SAN GIULIANO

L'ANGOLO DIVINO DA ARTURO
Borgo San Giuliano

- Cucina fresca del territorio con prodotti stagionali
- Ricca scelta di vini selezionati dall'oste

...anche menù vegetariani e vegani, pranzo vegetariano

Salutiamo la **PRIMAVERA** con i vini bianchi del Friuli

via San Giuliano, 43 • Rimini • tel. 0541 50641 • 335 1431980



Pizza Italia
2 FORNI A LEGNA
Friggitoria
Specialità Napoletane

La vera pizza napoletana a prezzi anti-crisi

- Sala interna
- Si accettano prenotazioni

Aperto tutti i giorni dalle 11.30 alle 14 e dalle 18 alle 23
Chiuso domenica a pranzo

Via Marconi, 33/A - Miramare di Rimini TEL. 0541 370729

f WiFi

TRATTORIA
IL VECCHIO CAMPANILE

Punto di riferimento della cucina romagnola. Gestito, da oltre 40 anni, dalla famiglia Ciucci. Antiche ricette campagnole in menù, preparate da mani esperte. Tra le proposte: cappelletti in brodo, tagliatelle al ragù, cappellacci ai funghi, carni alla brace, coniglio in porchetta, zuppa inglese, crostate e ciambelle.

**CHIUSURA PER TURNO:
LUNEDÌ TUTTO IL GIORNO / SABATO A PRANZO**

Via Arpino, 226 - S.Ermete di Santarcangelo - Tel. 0541.750034/758947

Da Riccardo
Rosticceria • Piada e Cassoni

Mercoledì e venerdì anche pesce

Piatti sfiziosi ogni giorno:
Primi piatti con pasta fatta in casa
Secondi piatti e contorni

Vi aspettiamo

Rimini - Via Pascoli, 12 - TEL. 0541 387310
Chiuso per turno il lunedì

PANIFICIO
MONTANARI ATHOS
RIMINI

- Specialità pane senza sale e senza condimento. Pasta dura: coppie e alberghiero.
- Pane integrale, di soia, al farro, all'avena, ai cereali. Pane scuro: centanni.
- Grissini e Pizze
- Pane, Pizze e Spianata con farina di riso.
- Assortimento pasticceria da forno: vera ciambella romagnola, crostate, savoiardi, torte della nonna, diplomatici, paste sfoglie.

Via Balilla, 4 • Rimini • Tel. 0541 383061
zona stadio

Dal lunedì al sabato: dalle ore 7 alle 12.30

Qualcosa da dire alle famiglie riminesi
...i sapori di via Balilla

PASTA FRESCA
dal 1990
Gianluca Pesaresi

Via Balilla 75 (angolo via Finali) RIMINI
zona stadio
tel. 0541 381262
riminiipastafresca@gmail.com

Seguici su FB
Pasta Fresca Pesaresi Gianluca
metti "mi piace" riceverai tutte le nostre news

Dal lunedì al sabato: dalle ore 7 alle 13.15

14 giugno 2014

La Notte Celeste



**1 ingresso SPA +
1 degustazione =**

45 € a persona

Per informazioni e prenotazioni
tel 0541 53399



www.riminireservation.it





Buona perchè
microfiltrata*

l'acqua potabile del tuo Comune
erogata dalle Casette

FonteAlma

Un servizio pubblico di acqua sempre
fresca, **refrigerata**, anche **frizzante**.
L'unica con certificazione igienica TifQ.



* la microfiltrazione permette di ottenere un'acqua di buon sapore,
priva del cattivo odore di cloro e di eventuali impurità presenti nella
rete idrica, mantenendo inalterati i suoi contenuti di sali minerali.



UNA RISORSA PER TUTTI E PER L'AMBIENTE